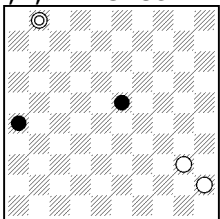
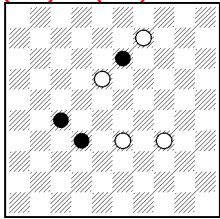
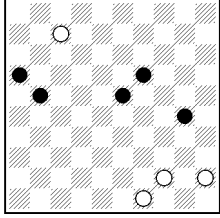
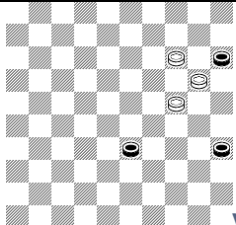
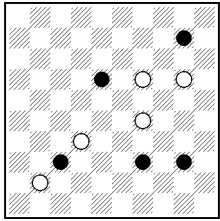
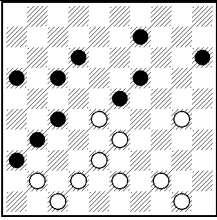
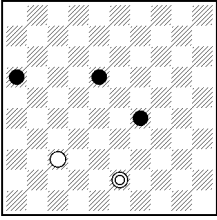


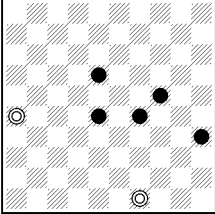
Category A (PWCE-2 - 2009/2010)

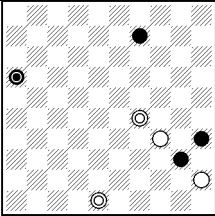
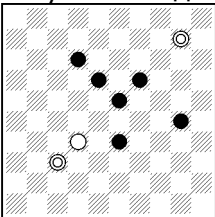
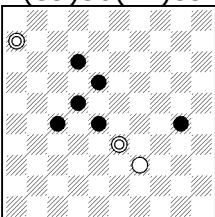
№.	ТО	замечания	оценка
01A			
02A		<p>готовый удар ; VP,D,E,E,F - известный букет вариантов , первый ИП - М. Fabre ;</p>  <p>G - некомпозиционно J. Buurgraaff (KVD, 1944) (28)29(32)47...See VP [A. Tavernier]</p>  <p>A. van der Stoep (HD, 6-1992) 3.28(33)20(328)15.. See B [A. Tavernier] [Вариант G - некомпозиционный ; E = D] [ML] Ненужный готовый удар :</p>  <p>1(28)12(27)18(272)23(24)10(29)14(21)25(35)20(283)440.40+ - позиция из A02 после надставки] [A. Moiseyev] [Ненужная надставка. Можно 1.9-20. Основной, D, E и F позиция М. Фабра 0-21 32/ 42-44 45 Мозер «Шаш окончания» 1963 № 142.] [Л.С. Витошкин]</p>	
03A		Основной и A некомпозиционны. [Л.С. Витошкин]	
04A		 <p>V. Masiulis , МиФ , 18-06-2008. 9 и полное совпадение после хода 250 в позиции A04</p>	
05A			
06A			
07A		* после 4-ого хода известный пешечный фрагмент 25.39 = 35.45.49 ...40(44)34 ...	
08A		Нет четкости финала в основном в-те и нет четкости в «А».[Л.С. Витошкин]	
09A			
10A		Надставка к ИП Е. Леклерк 0-23 29 45/2-50. А-3-221. "1000 mini"-2009-355. [Л.С. Витошкин]	
11A			
12A		SS После 9.4(19)27(30) кроме авторского выигрывает и 49!+ или 1!+. После 9.4(19) кроме 27 выигрывало и 31 и если (39) тогда 13.2+ ; если (38) тогда 2 ; если (30) тогда 1!+.	
13A			
14A		Ykazyvau ideinyj predshestvennik k posicii A14 iz PWCE-2: L. Condemi , SHASHECHNYJ MIR, # 6, 1997g. 41, 45/38, 39, 44, 48, D33. Reshenie 42(46, A, B) 40, 37, 47.	

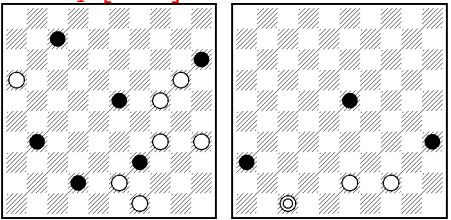
	A(47) 40, 15(38) 42. B(50) 37, 6. S Yushkevitch Ядром и смыслом является этюд Б.Казариза. 0-b2 h4/f4-e1 f2 g3. А-5-1. перенос на 100-кл доску дал в-т А с неточной игрой и нечетким финалом. Но на это затрачено дополнительно 2 ч. Шашки [Л.С.Витошкин]	
15A	* бусинки на известный мотив , нет минимума вар.  I.Navrotski (PWCP-2) 28.293 ...+. [A.Tavernier]	
16A		
17A	SS1 - 2!+ ; SS2 - 3!+ ; SS3 - 4!+ ; SS4 - 6!+ ПР нет!	
18A		
19A	A (36)46/37/28/19-5!+. После гибели вар. А, остался этюд С.Устьянова 0-33 37/36-40 45. "Горизонты шашек"-2005-10-18. . [Л.С.Витошкин]	
20A	не играла пешка 3	
21A	 W.Duursma (HD, 5-1959) 32.25.20.427.27.45. 3... + See VP] [A.Tavernier]  J.Bastiaannet , Het Damspel , 1991. [А.Ныров]	
22A		
23A	известный мотив	
24A	С - (37)22(38)39/44!+. Вариант С неточный - после (37)22(38) выигрывает тоже 39! или 44!+.[ML]	
25A	В - некомпозиционно Основной, С и D – А.Олсен 0-21 30 31/49-38 42. А-3-187. Вар-т А – Faure, А-1-72. [Л.С.Витошкин]	
26A		
27A		
28A		
29A	SS - После 3(19)8(23) выигрывает и 24!+ или 2!+ или 30+.	
30A	Небольшое углубление (+ в-т А) этюда А.Моисеева, Миф, 26-08-2008-373. 0-27 28 29/2-39. Для нового авторства этого недостаточно. К тому же, не соблюден 5-летний срок для улучшения своих композиций. [Л.С.Витошкин] A30.Y1 - брак. Z6?(238Y)1(32)24,34(37Y1)= Y1(28?)29 или 25+. Беляускас.	
31A	SS - 3(13)20(34)24(31)11+ ; один вариант	
32A	дамка в расстановке	
33A	E=Vp1 ; F=D Z ₁ 11?(30.12) = ; Z ₂ 29?)149.31)23(36)20(12)19(41)=. [ML]	
34A	Сору G.A Cremer (Le grognard 1933) [A.Tavernier]	
35A	Этюд №34 (категория А) – полностью совпадает с №43, G.Gremer из «Антологии» II часть, Л. С. Витошкина; Булатов И. С. Неудачный перенос этюда В.Шошина. 0-a3 a5 h6/0-c1 e1 h4. cd2. А-2-46, поскольку в в-те А.(31), 37, 37 лишняя 40. [Л.С.Витошкин]	
36A	А - (13)10!+ А - 10-й ход - кроме 24 у белых ещё 17 ходов из которых выигрывает "только" 12 . Значит , легче перечислить что не выигрывает : 19? /23?/32? /29?/15-10? ;	

	<p>А - 9-й ход - кроме авторского 15 ещё 17 ходов из которых не выирает только 18?/19?/23? ; А - 7-й - 5-10!+ ; А - 6-й - 4!+ ; А - 5-й - 14-10!+ ; А - 2-й ход - 10!+.</p> <p>Пострадавший А вариант уничтожает вариантов С,Д и ложных следов Z₁,Z₂. Автоматически забракуем , но посмотрим тут ли автор был чётким.</p> <p>Д (30) 14-10! тоже выигрывает ; С 4. 9!/14-10!/15-10! тоже выигрывает ; С 5. 15-10!+ ; С 6. 3!+ ; С 7. 10-4!/5!+ ; С 8. 17!+ / 5!+ ; С 9. 17!+.</p> <p>Z 2. ... (8/9) = ; 1. ... (8/40) = . [ML]</p> <p>А.(13), 10. с гибелью заодно С и D. Оставшееся известно из этюда Н.Халова 0-5 9 35/0-15 20 43. А-2-272. [Л.С.Витошкин]</p>	
37A		
38A	<p>VP - 293 of 46-23/19/5!+. А - 46 of 294 ...!</p> <p>В - 10 of 14/19/23/293/294!+ После 10(261)5(36)46(22) выигрывает и 46-23/5!+. А(271)5(36) и кроме авторского выигрывает 10/14/19/32 или 24!+. В (22) и выигрывает 14/19/5-23! или 293! или 24!+.</p> <p>После 10(261)5(36)46(22) выигрывает и 46-23/5!+. А 271)5(36) и кроме авторского выигрывает 10/14/19/32 или 24!+.</p> <p>В (22) и выигрывает 14/19/5-23! или 293! или 24!+. [ML]</p> <p>Неудачная попытка углубить этюд J.Seard'a 0-12 22 36/19-33 34. А-3-283., поскольку основной, А и В, D выпадают из-за побочных. [Л.С.Витошкин]</p>	
39A		
40A	<p>VP ...26/21+.</p> <p>Ни одного четкого финала. В 2-х в-тах 1 и 2 вне игры. Л.С.Витошкин]</p>	
41A	<p>VP - 48 of 31/42!+, А - 27 of 43!+.</p> <p>Углубление этюда Dufour 0-15 27 32/38-43. А-1-227. При этом у предшественника (в-т В и Е) появилась неточность, в-т пропал из-за побочного 5.43.[Л.С.Витошкин]</p>	
42A		
43A	С - (316)23(31)26(41)26-37!+.	
44A	надставка ; А = VP1	

Category B (PWCE-2 - 2009/2010)

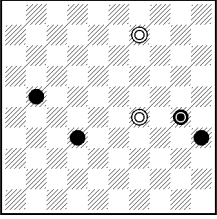
Nr.	ТО	замечания	оценка
01B			
02B		D = VP1 ; F = A1 ; J = H1 .	
03B		А - некомпозиционно	
04B			
05B			
06B			
07B		<p>ressemblance : VP - После 5-ого хода - Н.Шеломенцев. [ML]</p> <p>ressemblance :</p>  <p>А.Moiseyev & M.Lepšić , МиФ , 23-08-2008. [ML]</p>	
08B			
09B		две дамки в расстановке	
10B		А = VP1 ; В (37)12-7!+ ; С (32)28.48.23+. D - некомпозиционно ; F=E1	
11B			
12B		ненужная надставка :	

	 <p>38 ... [A.Moiseyev] Перенос на 100-кл. доску шашек-64 этюда Л.Витошкина d2-g3 g7 h4/c1-e3 g1. газ. «Варяг пресс» (Пинск)17-01-2003. [Л.Витошкин]</p>	
13B	<p>Variant H with second solution in the final position 20,38/30,D48: (25), 24 or 34 +. So H not a thematic variant anymore. J. Bastiaannet.</p>	
14B	<p>VP 38(15)47(27)24/33-38.35+. VP 27-38(15)47(27) белые выигрывают ходом 24! или 33-38!+. Пострадал и вариант С. То ли здесь 2 или 1 вариант остался будут решать судьи , но непонятно почему тогда вариант "b" , а нет "B" . 27-38(15)47(27)24/33-38.35+. [ML] ППР 13.49x [М.Ц.] Нерешаемость 27-38(14)= [М.Ц.]</p>	
15B	<p>Усложнение темы К.Bordon 31-27/8-15 47. А-3-849. Полезно вспомнить этюд Л.Витошкина 24-38/4-14 31 47. А-6-417. [Л.Витошкин]</p>	
16B		
17B	<p>Повтор этюда J.Garcez, 1684 г. (книга автора). См. J.Viergever Энциклопедия. , ч. 1, 1996 г., стр 66-№ 8. 16-35/0-42 45 50. [Л.Витошкин]</p>	
18B	<p>две пешки в расстановке ; выиграют черные 4(14.13.14)</p>	
19B	<p>М.Tsvetov , МиФ , 01-01-2010</p>	
20B	<p>Сильный ИП: 0-9 15 31 32/12 35-41. 29(36), 47 и тд. А-4-288. [Л.Витошкин]</p>	
21B		
22B	<p>ненужная надставка :  <p>42 Z(39)28.44 Z₁ - позиция В22 после надставки. Z = 4? (22)27(39)18(28.23.43)=; Z₁ = 50? (34)20(22)9 Z₂(37 Y Y₁)47(39)30(44)3915(41)10(47)=; Z₂ = 3(39 Y₂)33.14(33)37(39)32(44)44=; Y.(39)30(44)39+; Y₁ (40)17(45)50(37)47+; Y₂ (37)29.14+. [A.Moiseyev]</p>  <p>42(272)393.44... [A.Moiseyev]</p> </p>	
23B	<p>Неоправданная надставка. Ну, хотя бы был один лс. [Л.Витошкин]</p>	
24B	<p>С = VP₁ [ML] В = две дуали : 42/47 и финальный бой на любую клетку. [МЦ]</p>	
25B	<p>ABC = VP₁</p>	
26B		
27B	<p>В 3. 50-28!+ ; 3. 33!+ ; 3. 16!+. Автор вар.В записал неточно , но думал наверняка на ход 50-28. Кроме его выигрывает и 33!+ или 16!+. [ML]</p>	
28B	<p>A = VP₁</p>	
29B		
30B		
31B	<p>В-ты В, F, G – Л.Витошкин 0-20 24 36/15-40. "Белорусская нива" 17-11-2004. [</p>	

		Л.Витошкин]	
32B	49/44	Не решаемость = 31-37(36.22)439(31)38(48)393(39)= [МЦ]	
33B	VP - 28/ ...+.	неточный бой А - некомпозиционно	
34B			
35B		V35 - вариант G , а соответственно и Z3 не существуют, так как после боя (x27) выигрывает и 25-39! + Если черные защищаются (29-33 или 28-32) тогда 39-43 с неотразимой угрозой 38 , но уже в новой редакции, отличающейся от авторского варианта. (М. Цветов)	
36B		Если переставить 37 на 36, то получится этюд Й.Бастиааннета и С.Юшкевича «Dammen»-1996-112. Испр. 0-19 24 36/4 17-32. А-4-138, что привело к потере одного в-та и появлению другого. [Л.Витошкин] See 19,24,36 / 32,D4,D17 - S. Yushkevitch 1994 Championship of Ukraine 1995; see also Antologia part IV, diagram 138. This etude also published in DAMMEN nr. 110 (Dec. 1995), co-author J. Bastiaannet. After that the second solution by 1.17-28! has been discovered by solutionists. Of course both authors know (already from 1994) that 36 can be placed on 37.	
37B		ППР = 42.1.37/46 [ML]	
38B		А - 42/47 ...48/3 ; В некомпозиционно, D = VP1 ; Е (38)32.4+. А - 4. 42/47 ; А 5. 48/3 - два раза дуаль ! В - некомпозиционный вариант так как позиция 5.15.38 = 9.D49 проигранная позиция для черных, но ничего больше ; D = VP ₁ ; Е - 5. 32!+ [ML]	
39B		А (41)46(27)41(4)36/3+. В-т А с побочным, 4.41. Оставшееся – этюд Р.Брогер, А-4-757. 4-36/18 22-15. [Л.Витошкин]	
40B		D = A ₁ [ML] ressemblance  D44 A var. M.Tsvetov (PWCP-2), D44 11.2.30.47(40A)44.36+ A(36)44 [M.Tsvetov] VP = После 3.(37) позиция из этюда К.Халецкого 0-16 18 35/0-32 39 44. 27(21 АВ), 16(23), 11(28), 7(32), 2(37), 24. [Л.Витошкин]	
41B			
42B	VP 36(25)13(31)36(30)13!+.	А(28)22(16)17(24)13! ...+. [ML]	
43B		легальность	
44B		некомпозиционно	

Category C

Nr.	TO		
01C		A = VP ₁ ; C = B ₁	
02C			
03C		C03.Последний ход белых в варианте К - побочное решение. Беляускас.	
04C		Этюд М.Цветова был на сайте «Шашки в России» 18-10-2007, и опубл. В «1000 mini» -2009-815. Нарушено в 5-летний срок право автора для улучшения своих композиций. Если автор М.Цветов, то нарушения нет. [Л.С.Витошкин]	
05C		Related etude: 11, 17, 25, 35, 32, 38 / 9, D34, D45 - A. Konkov, Shashki 1977-7. [as a correction of 17, 22, 25, 32, 35, 38 / 10, D34, D45 - A. Konkov, Shashki 1976-9: after 4(27), 31(22), 13(40!) =.] J. Bastiaannet.	
06C		VP (46)32/37/41(23)27/17 два раза дуаль[ML] Variant B with second solution: (44), 37, 35 +. J. Bastiaannet.	
07C		C07.Вариант J имеет две дуали. Беляускас.	
08C		SS - 26(30a)8.35(1611)26.8+ a(27)16(49)26-17/45+.[ML]	

	Second solution 26(19), 8, 35 +. J. Bastiaannet.	
09C	Z ₁ – некомпозиционно Y – некомпозиционно 26-17 /45(40)16... [ML]	
10C	Черная дамка на 9 ненужна и на 9 можно иметь простую [A.Tavernier]	
11C	Second solution in VP: 16(47), 38(3641), 4(46), 10, 3339, 5 or (10), 15(46), 32, 33 +. J. Bastiaannet.	
12C	Через грубую надставку А.(41) и С, D к этюду С.Розенфельда 0-24 28 32 41/3 9 18-0. А-5-141. [Л.С.Витошкин]	
13C	Y ₁ (340?)19-24+. Variant Y2: king 17 superfluous in final position. J. Bastiaannet.	
14C	A(43)48(26)39!/48-34!/25!+. B=C (192)24.16.11.50+. Этюд №14 (категория С) – полностью совпадает с №270, М. Svetov из «Мини-этюды» Miljenko Lepšić, 2007 (страница 51); Булатов И. С.  M.Tsvetov , Шашки в России , 04-08-2007 [M.Tsvetov]	
15C	Основной в-т, В и D – этюд К.Бланкенаара 46-41 45/5 18-42 43. А-6-784. [Л.С.Витошкин] Precursor: 41,45,D46 / 39,42,D4,D5 – С. Blankenaar, De Damschool 1918-2 nr. 495 J. Bastiaannet.	
16C	В (47)15(36)4!+. Этюд №16 (категория С) – имеет полное побочное решение – 45, 14/5(30), 1 х; Булатов И. С. Second solution in VP: 15, 14 +. J. Bastiaannet. В (47)15(36)4!+. [ML] ПР1 – 16Х; ПР2 - 45Х [МЦ]	
17C		
18C	Сдвиг этюда Л.Витошкина 1 38-11 32 42/8 12 18 45. А-7-557. [Л.С.Витошкин] Second solution in VP: 1122(31), 3317, 36 +. So VP + C not thematical variants anymore. Besides in variant A: 1122(27), 3317/22 +. J. Bastiaannet.	
19C		
20C	Variant Y with second solutions: (41?), 32 + or 19 + or 8-17 +. Variant Y1 with second solutions: (42?), 8-17 + or 38 + or even 26!(47), 2617(4724), 35(42), 33, 1 +. Variant Z2 with second solutions: 16?(41) = or (22) =. J. Bastiaannet.	
21C		
22C		
23C	Сильный ИП: М.Лэпшич 0-18 30 33 35/2-10. Миф 26-2-2008. «1000 mini»-2009-520. [Л.С.Витошкин] Вот возражение автора по этому замечанию. замечание Витошкина к С23 абсолютно необосновано – игра в моём этюде и в этюде Лепшича – РАЗНАЯ , мои VP, В, С у Лепшича отсутствуют, совпадает только вар.А , что не даёт повода к такому – голословному – обвинению.	
24C	D -10/5+. Variant Y: (40?), 45(41), 2213(10), 29(14), 47 +. But instead of 29 also 1(14), 9, 8, 46 + ; and instead of 47 also 36 +. J. Bastiaannet.	
25C	A (39)44/50 ...; Z 41?(22)27(28/29)=. [ML] Variant A: (39), 44/50Z etc. +. Variant Z: 41 ?(22), 27(28/29) =. J. Bastiaannet.	
26C	«А» выпадает из-за 2.37., почти ничего не добавлено к этюду К.Бланкенаара, 1912 0-15 36/35-30. А-1-198, «1000 mini»-2009-233. Можно было сделать экономнее: 0-15 19 24 31 36/2 8-13. 26, 35. [Л.С.Витошкин]	
27C	A= B ₁ [ML]	
28C	VP 18-7(22)9(49)31/12!+. [ML]	
29C	автор на известный мотив добавил лишь один нечёткий вариант (А) [ML]	
30C	Z4729?(33Y1, 40) =, but instead of (33) also (19) =. So variants Z, Y1, Y2, Y3, Y4 not thematical anymore.	

Besides variant Y4 has dual (33), 17(38), 8, 35 +. J. Bastiaannet.

31C

32C

33C

Second solution in variant N at the end: D17 / D14,D27,D48: 21, 14-03/37 +.
Variant Z2 at the end: (2731) = ánd (4831) =.

Etude A. Gorin - 12,15,D31 / D25,D46,D47 - 6,25 in *Concours 'Russia' 1990*

Other related etudes:

15,22,D31 / D3,D24,D25 - K. Khaleckiy, *Shashki 10-1979 p. 29*

15,22,D31 / D14,D25,D40 - Yu. Chernyayev, *Shashki 9-1979*

12,18,D48 / D14,D15,D28 - C. Blankenaar (not later than) 1900,

Manuscript C. Blankenaar position nr. 90 (edition J. Viergever, Amersfoort 1996)

Solution: 25(23), 14(26), 24(2621A), 8, 9, 26 +. A (1217), 9 etc. +.

But the author did not notice that instead of 9 also 23 +. J. Bastiaannet.

Вот возражение автора по этому замечанию.

Одно замечание к произведению С33 (PWCE-2) уважаемого гроссмейстера J. Bastiaannet меня удивило и прошу внимательно прочитать мой вопрос.

[C-33 Etude A. Gorin - 12,15,D31 / D25,D46,D47 - 6,25 in *Concours 'Russia' 1990*

Other related etudes:

15,22,D31 / D3,D24,D25 - K. Khaleckiy, *Shashki 10-1979 p. 29*

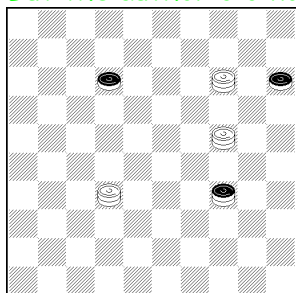
15,22,D31 / D14,D25,D40 - Yu. Chernyayev, *Shashki 9-1979*

12,18,D48 / D14,D15,D28 - C. Blankenaar (not later than) 1900,

Manuscript C. Blankenaar position nr. 90 (edition J. Viergever, Amersfoort 1996)

Solution: 25(23), 14(26), 24(2621A), 8, 9, 26 +. A (1217), 9 etc. +.

But the author did not notice that instead of 9 also 23 +. J. Bastiaannet.]



C33 , PWCE-2

14-20(25 AB)32-14(48)25 Z₁ (17 C D E)9 Z₂(20 F D₁)15(26 G)24 (261 H I)22.33.16+.
A (45)23.35+.

B (48)25 **A.Горин** , *Шашки 1989* - (17 J K)27 (21 L M)16(20)15(26)42.16-43+.

C (20)15(26 N)24(21 O)8.9.26+. D (26)37+ ; D₁ (26)31+.

E (18)24-30* [* 38(31), 24(48) ...] (20)3(22 P)31(26 E₁)48+. [* затыжка/вечное решение]

F (21)250(21-26 F₁)36(25)24-13.9+ ; F₁(27)36(25)24-13+.

G (22)27(37)42.27-43+ ; G₁(37)42.27-43+.

H (22)27(17 G₁)8.27-9+. I (37)22.33.31/26+.

J (20)26(39)43.24-42+. K (18)32-14(20 R)15(26)24(23)28/32(12 S)8.32-14+.

L (20)26(34)43.24-42+. M(26)31.17/26+.

N (31)4(26 T)48(18)27(17)21.14-37+. O (31)13.17/26+. P (34)31.48+.

R (22)24-30* [*29(31), 24(48) ...] (20)3(27 U)31(26 R₁)48+ ; [* - затыжка/вечное решение] R₁ (25)48+. S (31)42.28-39/32-43 +. T (36)13/31+. R₁(25)48 +. U (39)31.48+.

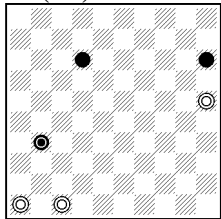
Z₁ = 9?(26 Y₁, Y₂)25(20 Y₃)14(18)27(12/17)=.

Z₂ = 32?(22)32-14(27 Y₄)24-30(20 Y₅)3(31 Y₆) =. Z₃ = 36?(20) = .

Y₁ = (18?)36(25)24-13+. Y₂ = (17?)25(21)25-20 Z₃ (21-26)36(25)24-13.9 +.

Y₃ = (18?)31+. Y₄ = (20?. 26)24(28)32(17 W)8.32-14+.

W (31)42.32-43+. Y₅ = (48-31?)37(42)24+. Y₆ = (26?)36(37)31.48+.



А.Горин, конкурс СЛШИ, 1990

24(48A)32(17BC)27(21D)16(20)15+. A(26)37.17+. B(20)26+. C(18)32-14(22E)24-30+.

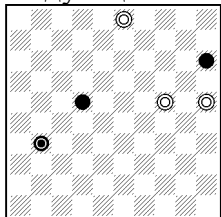
D(37)22.33.26+. E(20)15(26)24(23)28+.

[Замечания :

После 24(48) существует ППР - 46-14! и т.д. **А.Горин** на к."СЛШИ" 1990 г. получил оценки судей 60+65=62,5 так как никто не заметил побочного решения, а единственное известное замечание к позиции было от **Johan Bastiaannet**, что вариант **С** содержит затяжку решения! Новый автор **С33** - PWCE-2 заимствовал этюд **А.Горина**, отбрасывая неточное введение и вариант **А** и объединяет с более богатым и более точным композиционным вариантам. Значит, новый автор исправил старый чужой этюд объединяя его с новым букетом КВ. У судей простое задание (тем более что сам новый автор назначил ИП)

сравнить первое и второе произведение, определить вклад нового автора или определить "заимствование". Потому откровенный вопрос - что обозначает замечание господина **J.Bastiaannet** о том что существует ИП - **А.Горин**, 1990?!? Посмотрите внимательно подборки на ЧМ, там где в решениях авторы записали ИП - есть ли где повторение ИП и их авторов?!

Если и это по ошибке и/или случайно, тогда новый вопрос что за 2 нова из 3-х следующих замечаний на ИП.



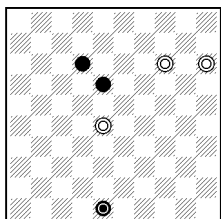
К.Халецкий, "Шашки", 10-1979

3-14(20AB)15(26)24(28C)32+. ~~A(48)24-30(20)3(27)31+. B(36)41+. C(27)8+.~~

[Замечания :

Тот "этюд" старше этюда **А.Горина** на 10 лет и странно что он не был ИП на конкурсе 20 лет тому назад. Но да, после анализа нетрудно убедиться что произведение **К.Халецкого** вряд ли и можно назвать этюдом, так как по определению этюд должен иметь два КВ. Забрав варианты **А,В,С** ничего от так называемого ИП и не осталось или не осталось почти ничего существенного. Кстати, сравните **VP Халецкого** и **С33**!

A - 2. 29!+ B - 2. 25-20!+ C - 4. 41! / 46! +]



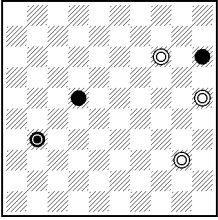
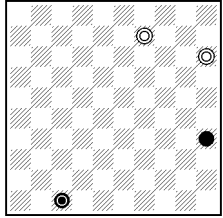
manuscript **С.Blankenaar** (edition J.Viergever, Amersfoort 1996)

25(23)14(26)24(261A)8.9.26+.

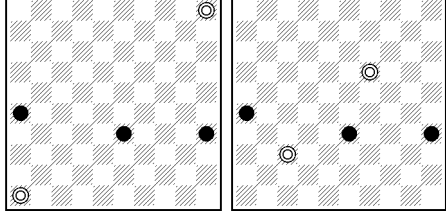
~~A(1217)9...+.~~

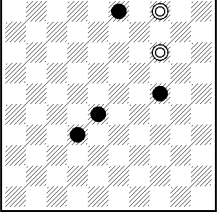
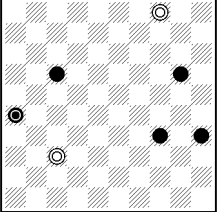
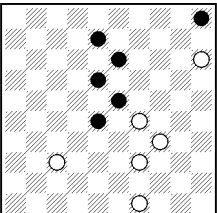
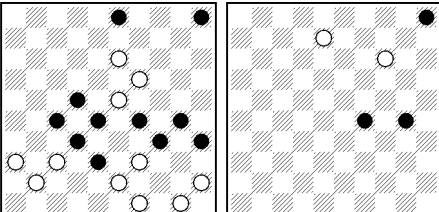
[Замечания :

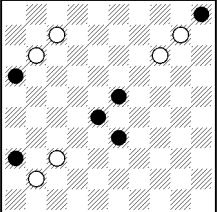
Вот этот "почти этюд" **С.Blankenaar**, так же как и произведение **Халецкого** более чем забавный идейный предшественник с одним вариантом. Конечно,

		<p>такой глубокий анализ произведений по косточкам радует , но любопытно почему только такое незаслуженное внимание к С33 ?!</p> <p>А - после (1217) кроме авторского выигрывает и 23 ! +.]</p>  <p>Ю.Черняев , "Шашки" , 9-1979</p> <p>35(48АВ)350(20С)3(27DE)31+. А(317)28.39+. В(26)8+- С(28)32(20)3.32-14+. D(39)31.48+. Е(26)27(37)31.48+.</p>	
34C		<p>грубая и совсем ненужная надставка на простой мотив .</p>  <p>13 и т.д. [ML] Через громоздкую надставку получен фрагмент этюда Л.Витошкина 47-40/10 13 50-0 А-5-281. 45(44), 40, 15. [Л.С.Витошкин]</p>	
35C		<p>VP 1-7(49)26/31!+ ; А (11.44)35/30 ...; В(33)11.11(38)44/50 ... [ML]</p> <p>Second solution in variant A: 1-7(11), 16(44), 30(!) (33), 35(50), 44, 38 +.</p> <p>J. Bastiaannet.</p>	
36C		SS ₁ - 25!+ ; SS ₂ - 34!+ ; SS ₃ - 43!+. [ML]	
37C			
38C		<p>идея Шошина, автор добавил лишь один вариант [ML]</p> <p>Вариация этюда А.Ляховского 0-10 20 37/2 7 50-0. газ. Республика (Минск)-1-12-2006, и «Горизонты шашек»-2007-3.[Л.С.Витошкин]</p>	

Category D (PWCE 2)

Nr.	TO	<p>After 1.33-50 full anticipation by:</p> <p>10,27,29,36,40 / D3,D30,D50 - J. Bastiaannet 28-10-1979</p> <p><i>DB-MAGAZINE 53/54 (Nov./Dec. 1979) ; see also Antologia part V, diagram 167.</i></p>	
01D			
02D		<p>B= VP₁ [ML]</p> <p>resemblance</p>  <p>С.Устьянов , Л.Витошкин , XIII ч.Р.Беларусь , 2006. СЛШИ , 1994/95. [М.Тsvetov]</p> <p>ИП: Л.Витошкин 0-26 33 35/19 37-0. 13 ч-т РБ-2006-1, 4,75. «Спорт.панорама»,29-8-2008. «1000 mini»-2009-723.[Л.С.Витошкин]</p>	
03D			
04D			
05D	0	М. Lepšić , FMJD -site 20-08-2007. [ML]	
06D		41(29) и на доске этюд А.Шошина , Шашки , 1900 - с дамкой на 42 и ходом 47[ML]	

07D	0	 <p>фрагмент этюда М.Лершић , Шашки в России, 27-12-2005. <u>3.24.28.32 = D4.D14 ...15(30)25(35)14 [ML]</u> Фрагмент этюда С.Камаева 0-4 27 28 30/15-8. А-1-403. № 751 из "1000 mini" тоже явл. фрагментом. [Л.С.Витошкин]</p>	
08D		<p>А (43)48(26)39!/48-34!/25!+ С = В ! [ML] ressemblance :</p>  <p>М.Тsvetov , Шашки в России , 11-11-2005 [MTs] Небольшое видоизменение этюда М.Цветова 26-17 20 34 35/4 37-0. Сайт "Шашки в России", 11-11-2005, "1000 mini"-2009-998. Нарушен 5-летний срок авторского права на улучшение, углубление, исправление. Выпадают Е и Е1, так как неточности ведут к разным финалам. Близок к этюду М.Цветова 26-17 20 34 35/4 37-0. Сайт "Шашки в России", 11-11-2005, "1000 mini"-2009-998. [Л.С.Витошкин]</p>	
09D		<p>«С» выпадает: 2 хода, из которых один неточный. Вдобавок, нет финала. [Л.С.Витошкин]</p>	
10D		<p>Варианты ABC без финалов. [Л.С.Витошкин] Related etude: 10,13,36,37 / D21,D47 - A. Kogotko, 14th Ch. Rep. of Belarus 2008 and Pinsk 2009. See also 1000 mini , diagram 777. Of course D10 is better ! J. Bastiaannet.</p>	
11D		<p>Second solution in variant E: (28), 15(37), 25 + - mistake of the author. The correct definition of this variant: (28), 24/20/15(40), 17(37), 47(45), 50 +. For the rest lacking in author's solution: 7(26), 22(1924), 1(3034A*), 44(31), 39, 26 +. A* (31), 25(37), 14(42), 37, 36 + (of course a less performance than the perfect VP). J. Bastiaannet.</p>	
12D		<p>VP 4. 23!+ ; С 2. 20!+ [ML] ressemblance:</p>  <p>А.Kuyken (KVD Jubileum) 24(22)20(27)14(272)33.19.150(34)4(40)18(45)44(13)9(29)40.3.... + [A.Tavernier]</p>  <p>Max Douwes (Max 90/91) 8.31.37.23.47.41(47)14.38.40.8 [Arjen Timmer] Копия этюда L.Springer "De Problemist"-1976-4-9. Брак: основной, С, D и Е выпадают из-за побочных. "В" некомпозиционен. Остался один А вар-т. [Л.С.Витошкин]</p>	

13D	0	VP 5. 18!+ ; 5. 10!+ ; 6. 27-38!+. [ML] Second solution in VP: 4(30-34/35AB), 2 +; A (29-33/34), 1 +; B (19), 22/27 +. J. Bastiaannet.	
14D		Variant Z3: in the final position 13,34,39 / D38,D49 both (40) = and (19) =. For the rest lacking in author's solution: B (35), 27(18), 4(40), 22, 44/49 +. J. Bastiaannet.	
15D			
16D			
17D	0	44(50)9.43+.[ML]	
18D			
19D		(17-21)44/50(27)28+. A 4. 1-6! ; 4. 1-7!+ ; 4. 34!+ ; 4. 2-7!+. [ML] Second solutions in variant A: (39), 1(1721), 2-7 + or 1-7 + or 34, 35 +. J. Bastiaannet.	
20D			
21D			
22D		D = C ₁ [ML] Основной, C, D из этюда Л.Витошкина 0-3 33 35/4-14 газ. «Варяг пресс» (Пинск), 27-6-2008. [Л.С.Витошкин]	
23D			
24D		B (32)27/21/16(41)10-4!+ ; C 8. 5-28!+. [ML] resemblance :  J.Siozinys (X Novopolotsk)32.1.38... + [A.Tavernier] В этюде L.Springer дамка 43 стоит на 16. 1.16-38. "De Problemist"-1976-6. [Л.С.Витошкин] White has more than 2 pieces ! Besides variants C and E have a second solution at the end: Variant C - (39E), 49 or 5-28 + ; E (40), 5-28(45), 50 or 6 +. J. Bastiaannet.	
25D			
26D			
27D		Фрагмент этюда В.Романова 0-13 18 33 35 40/3 4-7. 17(38), 33 и поз. совпали. A-4-638. [Л.С.Витошкин]	
28D			
29D	0	нерешаемость 1 - 4(15)27(42)16(24)47(21.24)= ; нерешаемость 2 - 4(43)48(28)15(24.28)=. ЧПР=ППР 2. 30+ A авторские 3. 16 – после (24)= и 1. 4 – после (43)= дают ничью. [П.Шклюдов] после 4(15?) выигрывает 3!+. [ML]	
30D			
31D		Вариант В некомпозиционный. [ML] Добавлен А.(11), 39. к этюду Л.Витошкина 0-6 21 30/48-38 газ. «Горизонты шашек»-2004-3-16. [Л.С.Витошкин]	
32D	0	VP 3. (39)10!+ ; A 2. 10!+ ; B 2. 5!+ ; 3. 10!+ ; 4. 10!+. [ML] D32 - ЧПР: A: 3. 10+ B: 2. 5+ 3. 10+ [П.Шклюдов]	
33D		Один вариант с этюдным финалом – это "В". [Л.С.Витошкин]	
34D		Основной, В и С, D – этюд Д.Калинского 0-15 28 33 35/1 2-0. А-1-613. "1000 mini"-2009-812. [Л.С.Витошкин] Lacking in author's solution: 7(39), 49(34), 2(29), 7! Z*(44A*), 35(33), 45(38), 30 +. A* (30), 35(33), 38(40), 45(44), 40 +. Z* 11? (33), 32(30!), 6(43! Y*, Y1*), 48(40), 25(45) =. J. Bastiaannet.	
35D		Сдвиг позиции А.Моисеева 32-12 13 21 28 29 31/47-42. сайт МиФ, 8-4-2008. "1000 mini"-2009-681. [Л.С.Витошкин]	
36D	0	А - ЧПР: 4. 12/34/40+ [П.Шклюдов] Variant A: (13), 2923(19) 1(19), 12 + / 18 + /34 + / 40 +. J. Bastiaannet.	
37D			