

МК "Miniatiūra - 2012"

Организатор : **Valdas Bieliauskas**

Судьи : **А.Ляховский** (Беларусь)- категории А/С , **Р.Шаяхметов** (Россия)
- категории А/В/С , **В.Шульга** (Беларусь) - категории А/В/С , **S.Žilevičius**
(Lietuva)- категории А/В/С , **А.Коготько** (Беларусь)- категория В ,
В.Матус (Россия)- категории В/С.

Участники :

МІР , **М.Левандовский** (Україна) : А01, А02, С01, С02

Э.Скляр (Израиль) : А03, А04, С03, С04

МFP , **А.Коготько** (Беларусь) : А05, А06 , С05, С06

GMP , **V.Bieliauskas** (Lietuva) : А07, А08, В01, В02, С07, С08

МFP , **Г.Андреев** (Латвия): А09, А10, С09, С10

МFP, **И.Ивацко** (Україна) : А11, А12 , В03, В04, С11, С12

Н.Лешкевич (Беларусь) : А13, А14, В05, В06, С13, С14

А.Г.Ныч (Україна) : А15, А16 , В07, В08 , С15 , С16

МІР , **М.Цветов** (Израиль) : А17, А18 , В09 , В10 , С17 , С18

МІР , **В.Шульга** (Беларусь) : А19 , А20 , В11, В12 , С19, С20

МС СССР , **Н.Грушевский** (Беларусь): А21, А22 , В13 , В14 , С21, С22

GMP , **A.Moiseyev** (USA) : А23, А24 , В15, В16 , С23, С24

В.В.Факанов (Україна) : А25, А26

А.Каčiuška (Lietuva) : А27 , А28

В. Ворушило (Беларусь) : А29 , А30

Gintautas Antanaitis †: А31 , А32.

МFP , **А.И.Сапегин** (Беларусь) : А33, А34 , В17, В18, С25, С26

Е. Факанова (Україна) : А35 , А36 , С27,С28

МFP , **Б. Иванов** (Беларусь) : А37,А38, В19,В20, С29,С30

И. Навроцкий (Беларусь) : A39, A40 , B21 , C31, C32

MFP , **Р.А.Шаяхметов** (Россия) : A41, A42 , B22, B23 , C33, C34

А. Левит (Россия) : A43, A44

MIP , **М.В.Федоров** (Украина) : A45,A46 , B24, B25 , C35, C36

N.Doubovy (France) : B26

А.Я. Катюха (Украина) : A47,A48, B27,B28 , C37,C38

Е.Копылов (Россия) : A49 , A50 , B29, B30

GMP , **В.Матус** (Россия) : A51,A52 , C39, C40.

Category A

2.3.1. Категория «А». Миниатюры-100.

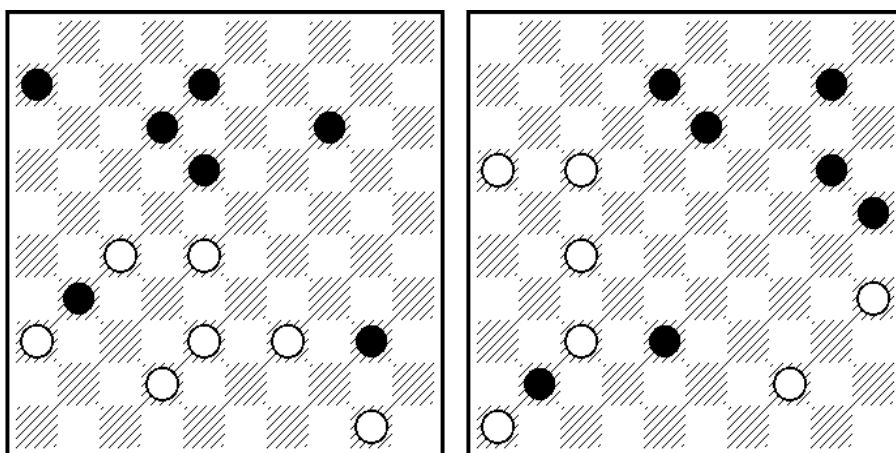
Без дамок в Начальном положении. К участию допускаются произведения со следующим соотношением сил : 4(ч)х5(б), 5х5, 5х6, 6х5, 6х6, 6х7, 7х6, 7х7.
Тема – свободная.

2.6.2. В категории «А» - новые или опубликованные не ранее 01-01-2011 г. в традиционных изданиях, или Интернете.

2.3.1. Category «A». Miniature-100.

No Kings in initial position. Legal material balance: 4(b)x5(w), 5x5, 5x6, 6x5, 6x6, 6x7, 7x6, 7x7. Free theme.

2.6.2. Positions are eligible to participate in category "A" if they are new or published after 2010 (starting January 1, 2011) in traditional media or Internet.



A01 М.Левандовский

A02 М.Левандовский

6.8.12.14.18.31.40 = 27.28.36.38.39.42.50

«Горизонты шашек» 2, 2012г.

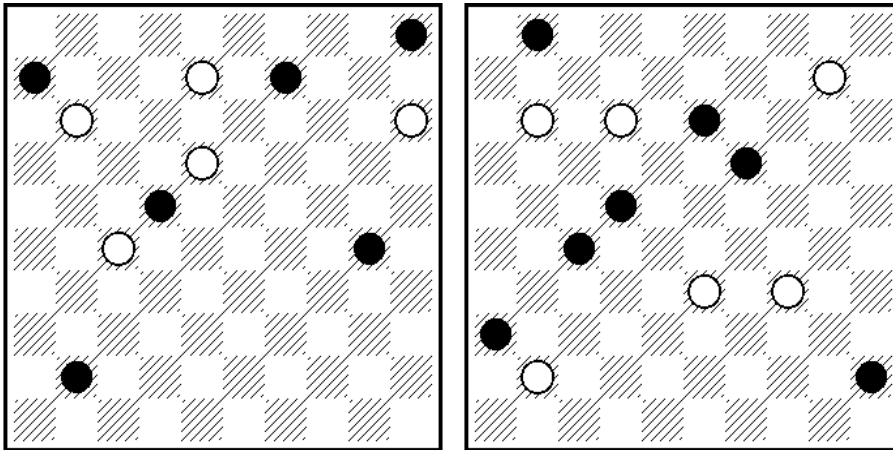
282(37)2.16(25)44.1621.20.38(11)32(16)27+.

Исправление своей проблемы с 10-го ч-та Украины, 2009г.:
8.11.12.14.18.19.32.40 = 15.23.27.29.30.36.38.42.50 ; ПР :
31(28)26(43)38+.

8.10.13.20.25.38.41 = 16.17.27.35.37.44.46

«Горизонты шашек» 8, 2012г.

12.3(43)26(48)30.39.41(49)417.27.27+.



A03 Э.Скляр

A04 Э.Скляр

5.6.9.22.30.41 = 8.11.15.18.27

Миф , No 1865

13(18 а)10(14)3(31 А)26.46+.

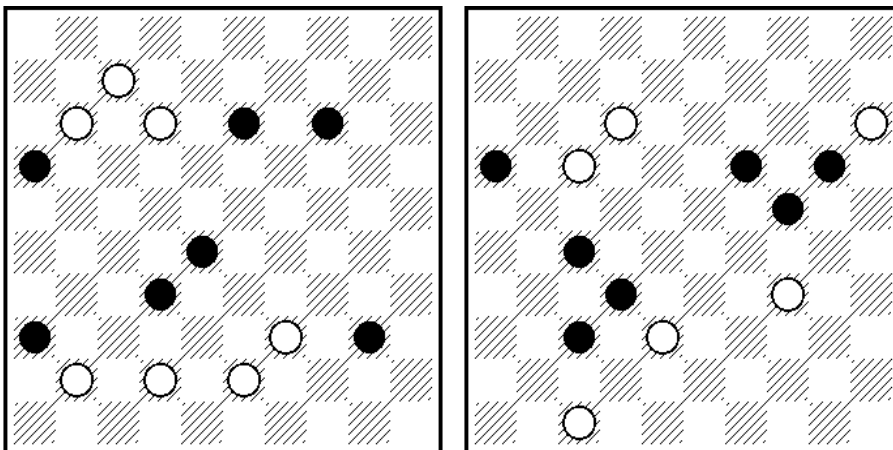
А (17)26.46+. а (17)4.47+.

1.13.19.22.27.36.45 = 10.11.12.33.34.41

Миф , No 1918

127(12 А)5.5x32x8.17(50)6.17+.

А (47)5.21.17...+.



A05 А.Коготько

A06 А.Коготько

13.14.16.28.32.36.40 = 7.11.12.39.41.42.43

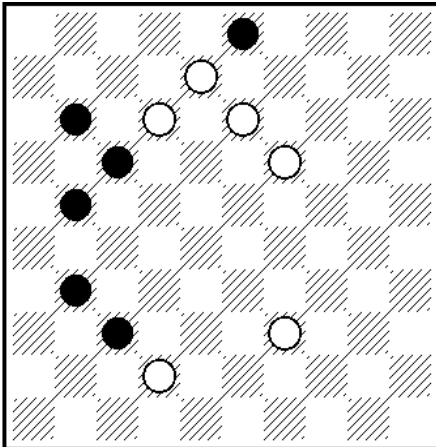
438.2(38 A)4.16(39 B)49+.

A (18)16.3+.

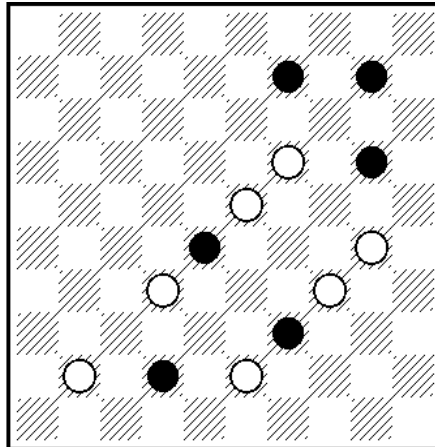
B (40)11.50+.

16.19.20.24.27.32.37 = 12.15.17.34.38.47

11.29.31.27+.



A07 V.Bieliauskas



A08 V.Bieliauskas

3.11.17.21.31.37 = 8.12.13.19.39.42

МиФ, 2011-11-20

9.3(8 A)34.25.6+.

A (48)25(34 A₁)2.26+. A₁ (8)394.26+.

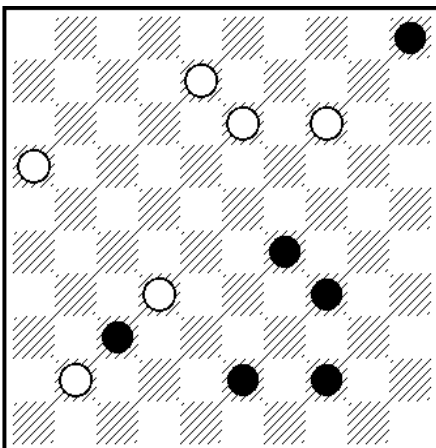
9.10.20.28.39.42 = 19.23.30.32.34.41.43

МиФ, 2011-11-27

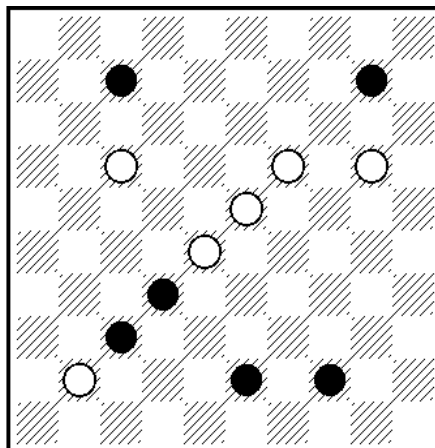
25.3(48)194(28 A)25.5+.

A (9)5.48+.

[L: [9.10.20.22.28.33 = 19.23.30.31.32.34.37.41.43](#) ...(39)317(42)]



A09 Г.М.Андреев



A10 Г.М.Андреев

5.29.34.37.43.44 = 8.13.14.16.32.41

[Г.М.Андреев : Опубликована на просторах интернета.]

10(14)3(46)40(2)7.7+.

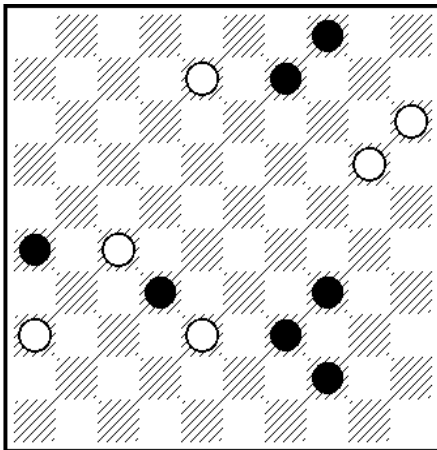
7.10.32.37.43.44 = 17.19.20.23.28.41

[Г.М.Андреев : Опубликована на просторах интернета.]

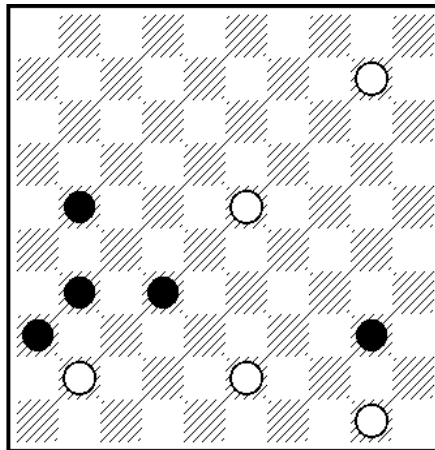
12.20-14(23 **A**)5(14 **B**)23.5+.

A (46)37(23)5+.

B (46)28(23)40/35(33)34(38)48+.



A11 И.Ивацко



A12 И.Ивацко

4.9.26.32.34.39.44 = 8.15.20.27.36.38

10.3(43)38 **Z**(31 **A**)33(28)22.27+.

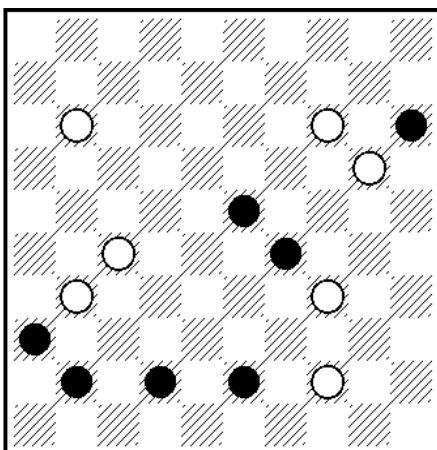
A (44)49(50)44.27+.

Z 32?(31)=.

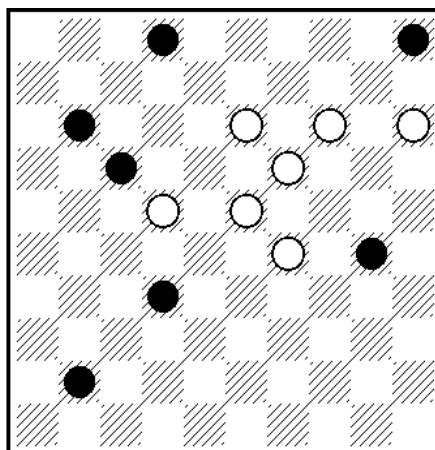
21.31.32.36.40 = 10.23.41.43.50

5.38(1)45(6)34(11 **A**)39.39+.

A (1)50-45.34+.



A13 Н.А.Лешкевич



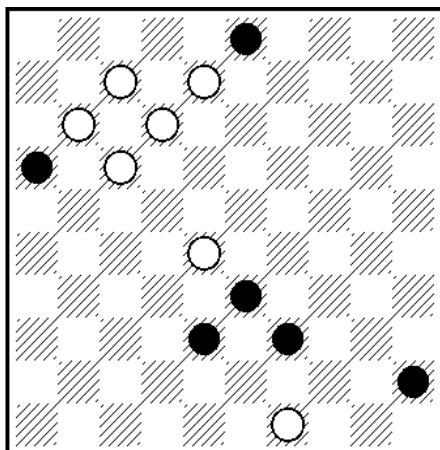
A14 Н.А.Лешкевич

15.23.29.36.41.42.43 = 11.14.20.27.31.34.44

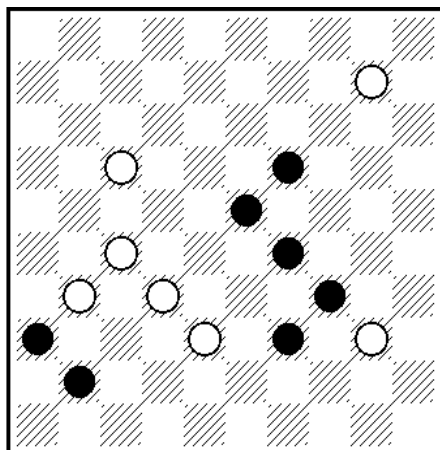
10.5.2.16.46+.

2.5.11.17.30.32.41 = 13.14.15.19.22.23.29

149.8.3.10.36+.



A15 А.Ныч



A16 А.Ныч

3.16.33.38.39.45 = 7.8.11.12.17.28.49

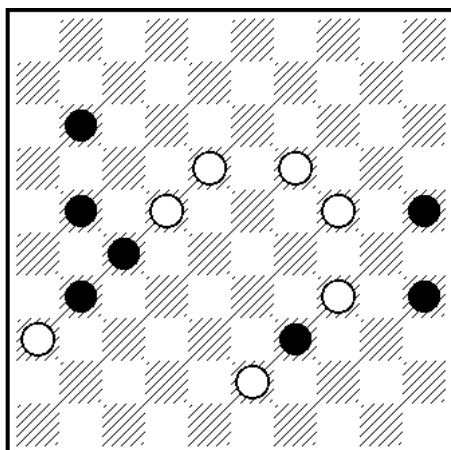
1.21.16.40.44+.

19.23.29.34.36.39.41 = 10.17.27.31.32.38.40

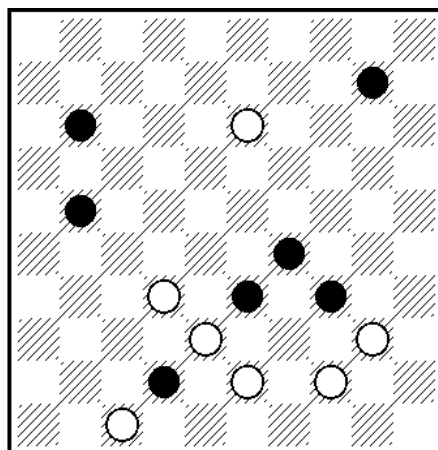
28.4 (45 A)33(38/28 B)9.50+.

A (27)47.33.50+.

B (27)47.50+.



A17 M.Tsvetov



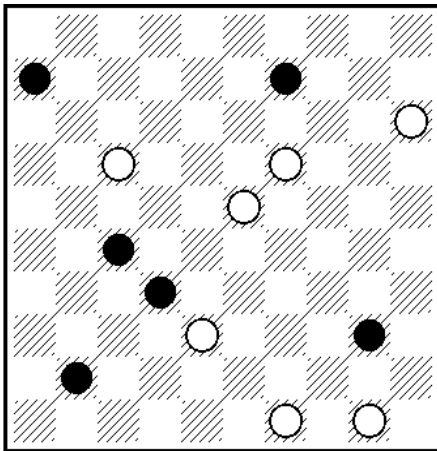
A18 M.Tsvetov

11.21.25.27.31.35.39 = 18.19.22.24.34.36.43

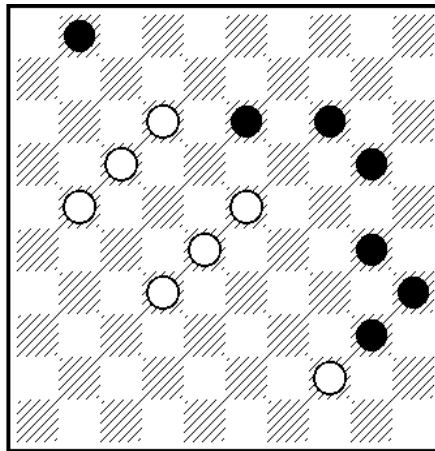
183.7(48)1.20.3.11.50+.

10.11.21.29.33.34.42 = 13.32.38.40.43.44.47

8.28.2.15(50)439(34)42.38.49+.



A19 В.Шульга



A20 В.Шульга

6.9.27.32.40.41 = 15.17.19.23.38.49.50

50-44.38.10.14(19 A)3.11.46+.

A (20)5.46(24 B)12(30 C)8(34)3(39)28(43)11.49+.

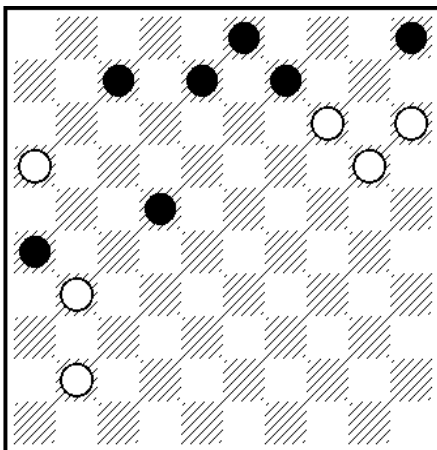
B (25)12(30)8(34)3(40)17(45)50(11.50)46-28+.

C (29)8(33)3(38)20(43)38+.

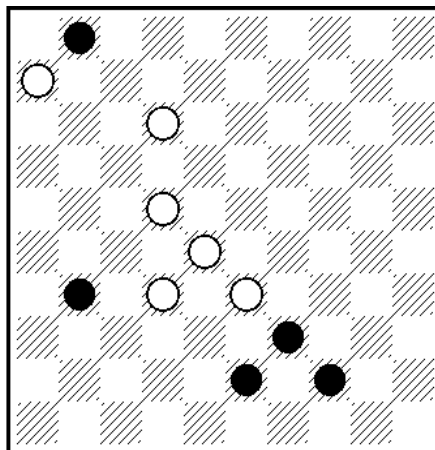
1.13.14.20.30.35.40 = 12.17.21.23.28.32.44

11 Z.12-7.19.2.18(6)7(11)16.11.50+.

Z 7?(12 Y)10(49)= ; Y (49?)11.19.2.18+.



A21 Н.Грушевский



A22 Н.Грушевский

3.5.7.8.9.22.26 = 14.15.16.20.31.41

11.4.36(4)14(5-10)5(3-9)19+.

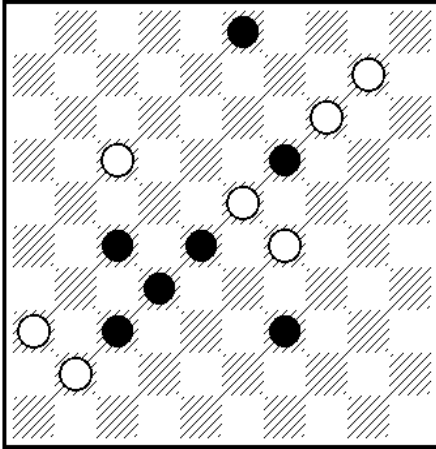
L : 45-40(30-35)37-31(35x22).

[Н.Грушевский : Новый финальный мотив (ФМ)]

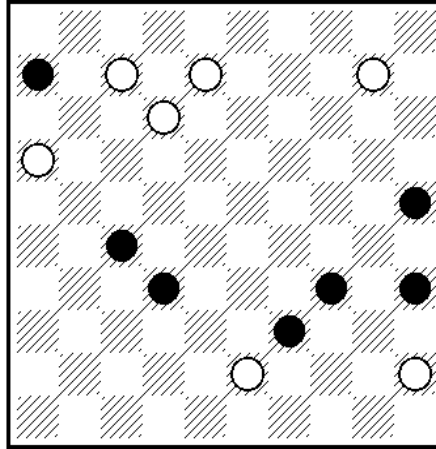
1.31.39.43.44 = 6.12.22.28.32.33

7.17.27.1.36(32 A)31(38)48+.

A (33)27(39)49+.



A22 A.Moiseyev



A24 A.Moiseyev

3.19.27.28.32.37.39 = 10.14.17.23.29.36.41

MiF , November 2012

31.4.4x27x8.41(27)37+.

[A.Moiseyev : [Note for judges](#): theme – 3 majority jumps rule + white King sacrifice.]

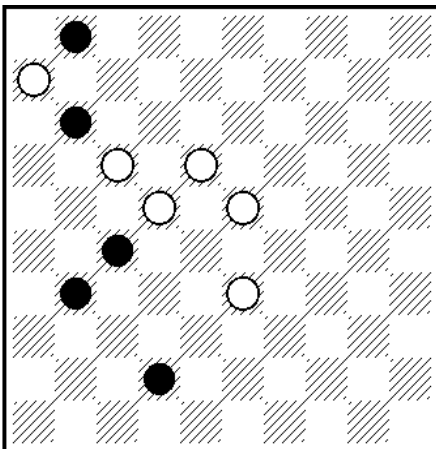
6.25.27.32.34.35.39 = 7.8.10.12.16.43.45

MiF , November 2012

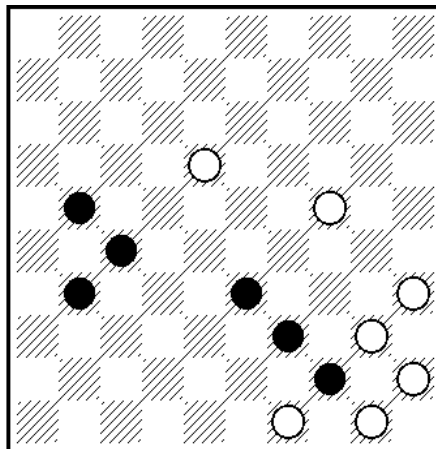
4.31.3.30(34)1(11 **A**)7(39)6(43)39.2(39)16(44)11(49 **B**)44.34.45+.

A (39)11.6+. **B** (50)6(40)34(45)1+.

[A.Moiseyev : [Note for judges](#): theme – 4 white Kings sacrifice + elimination of 2 black Kings. . Claim as record.]



A25 В.В.Факанов



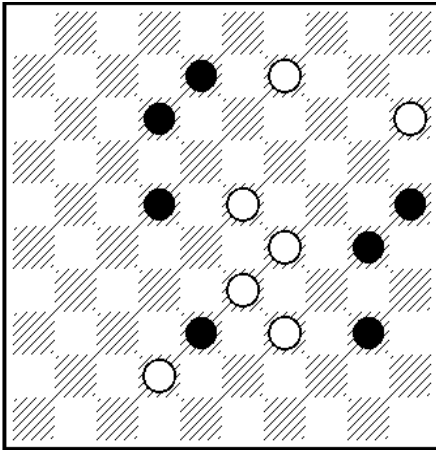
A26 В.В.Факанов

1.11.27.31.42 = 6.17.18.22.23.33

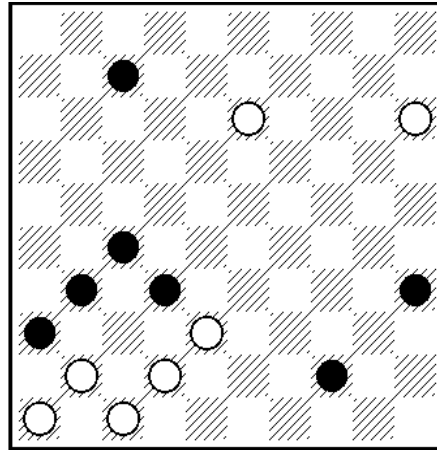
182.7.48+.

$$\underline{\mathbf{21.27.31.33.39.44 = 18.24.35.40.45.49.50}}$$

30.43.20.40.37+.



A27 A.Kačiuška



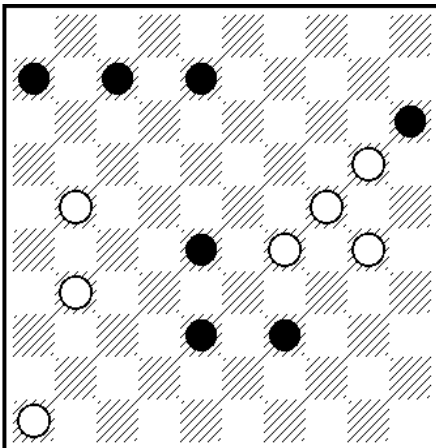
A28 A.Kačiuška

$$\underline{\mathbf{8.12.22.25.30.38.40 = 9.15.23.29.33.39.42}}$$

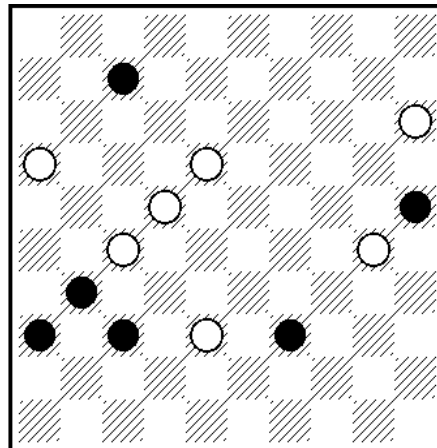
18.4(47)2(29)24.24+.

$$\underline{\mathbf{7.27.31.32.35.36.44 = 13.15.38.41.42.46.47}}$$

8.427.40.2.35(36)41.24.24+.



A29 В.Ворушило



A30 В.Ворушило

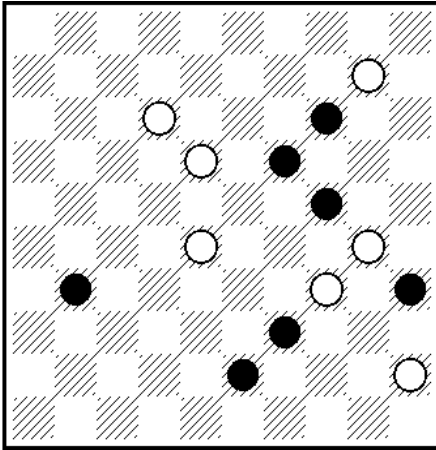
$$\underline{\mathbf{6.7.8.15.28.38.39 = 20.21.24.29.30.31.46}}$$

23.11.41.34+.

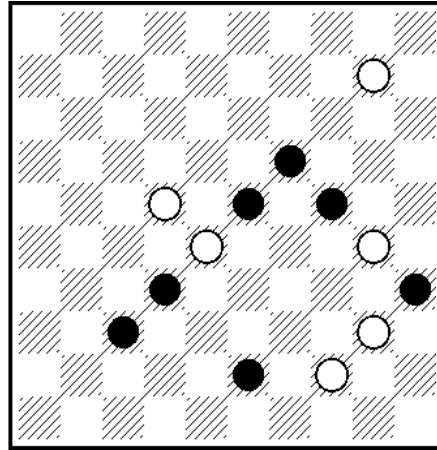
$$\underline{\mathbf{7.25.31.36.37.39 = 15.16.18.22.27.30.38}}$$

Спортивная панорама 24/05/12

33.11.2.8.19(47)24.24+.



A31 †G.Antanaitis †



A32 †G.Antanaitis †

14.19.24.31.35.39.43 = 10.12.18.28.30.34.45

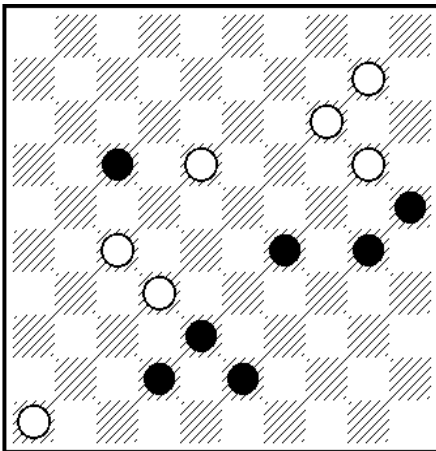
форум "Планета" , 29-08-2012.

13.30x19.40.5.38+.

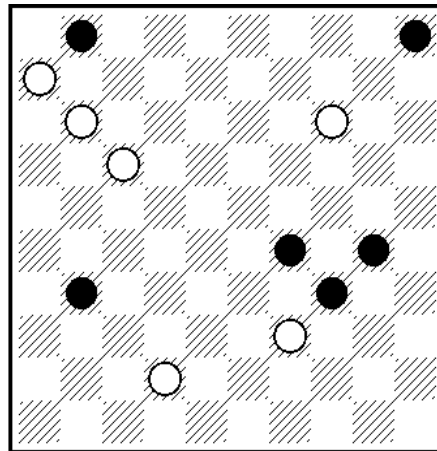
19.23.24.32.35.37.43 = 10.22.28.30.40.44

форум "Планета" , 19-11-2012.

18.39.4.38(40)33(45)50+.



A33 А.Сапегин



A34 А.Сапегин

17.25.29.30.38.42.43 = 10.14.18.20.27.32.46

22.41.5.26.3(19)13.25+.

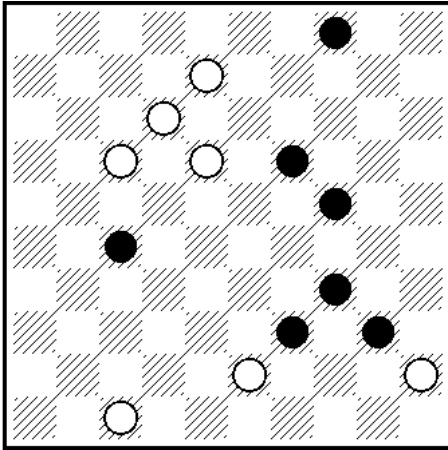
1.5.29.30.31.34 = 6.11.14.17.39.42

7.1.48(37 A)31(26)25.20(41)47(46)15.4+.

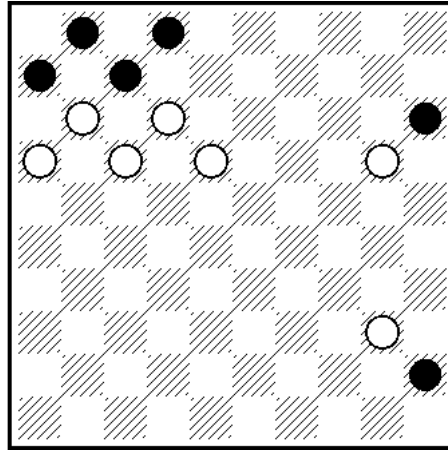
A (36)25(41 B)37.10.26(38)48+.

B (27)10.31.37+.

L: [1.5.30.31.34.38 = 6.11.14.17.33.42.47 ...39\(29\)...](#)



A35 Е.Факанова



A36 Е.Факанова

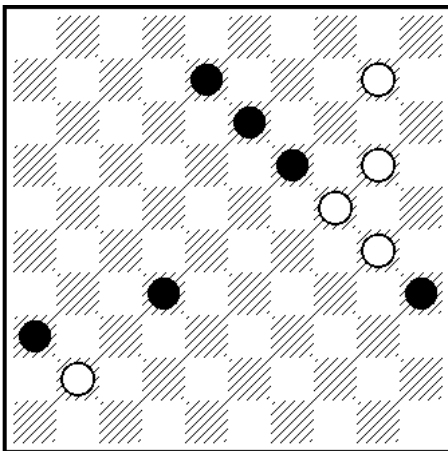
4.19.24.27.34.39.40 = 8.12.17.18.43.45.47

13.42(26)3.9.3(8)3x43x19.34+.

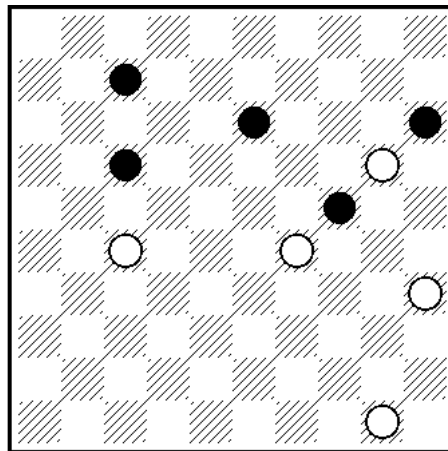
1.2.6.7.15.45 = 11.12.16.17.18.20.40

8.2(11)7(24)30.2+.

L: [1.4.5.6.7.15.D2 = 9.11.12.13.14.16.17.18.19.20.24.29.40.44.D35 ...](#)
[14-10\(5x45\)44-40\(2x30\)35x8\(4x2\) ...](#)



A37 Б.Иванов



A38 Б.Иванов

8.13.19.32.35.36 = 10.20.24.30.41

15.4.43.30.2.11.50+.

7.13.15.17.24 = 20.27.29.35.50

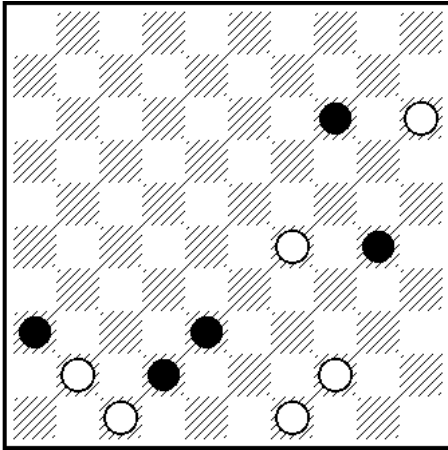
30 Z(35 A)22 Z₁.2(18)7(22)40.17+.

A (33)22 Z₁.2(18)7(22)40.17+.

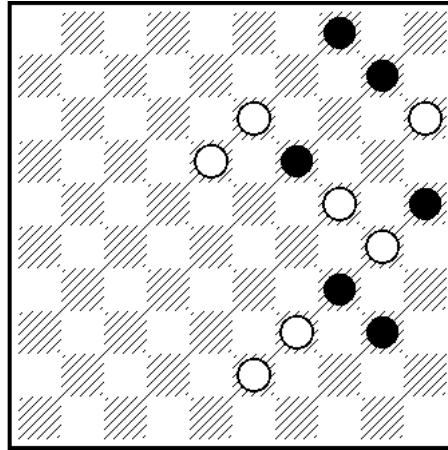
Z 22?(28 Y)=.

Z₁ 21?.1(38) 29(43)40.48(18)+.

Y (33?)2.30(38)48/43+.



A39 И.Навроцкий



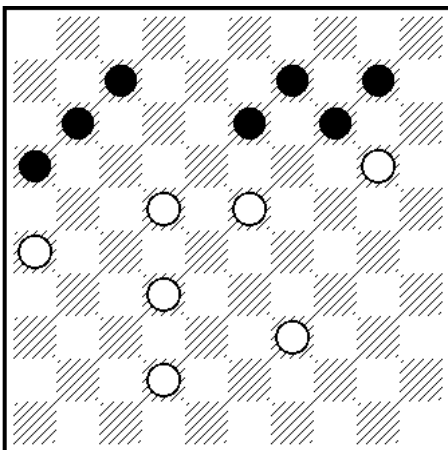
A40 И.Навроцкий

14.30.36.38.42 = 15.29.41.44.47.49

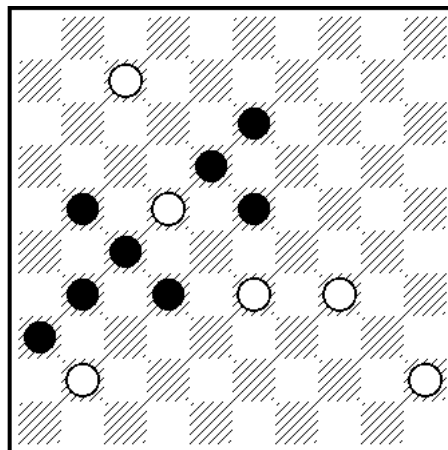
43.38.24.44(19)39(24 A)34+.
A (23)33+.

4.10.19.25.34.40 = 13.15.18.24.30.39.43

38.9.4.25.45+.



A41 Р.Шаяхметов



A42 Р.Шаяхметов

7.9.10.11.13.14.16 = 20.22.23.26.32.39.42

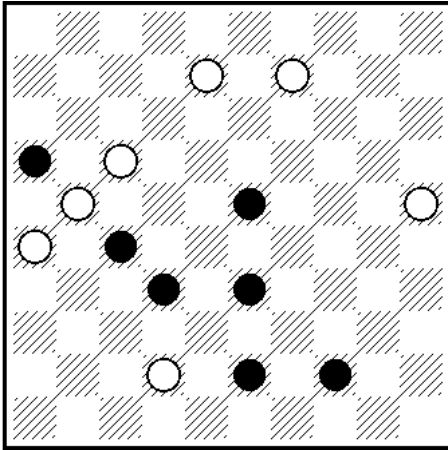
15(12)4(14-19)3(12-17)18.17.6+.

[Р.Шаяхметов :Легальность (в ретронуации) : (35x24x13)25-30
Для судей: шашка 23 могла быть на 25 , однако тогда возникает ППР]

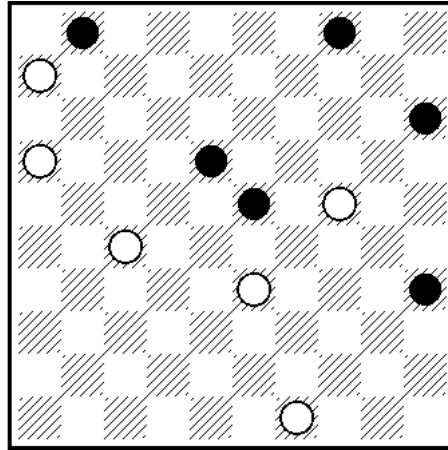
13.18.21.23.27.31.32.36 = 7.22.33.34.41.45

2.12.23.23+.

Легальность (в ретронуации) : (43x32)47-38



A43 А.Левит



A44 А.Левит

16.23.27.32.33.43.44 = 8.9.17.21.25.26.42

МиФ, 25-07.2011.

11.2.50(21)17(28)22(48)28(14)46(3)14.14+.

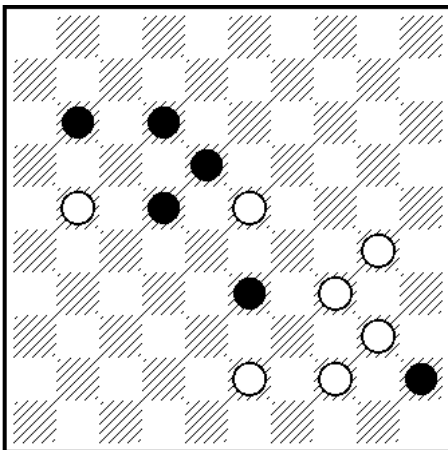
1.4.15.18.23.35 = 6.16.24.27.33.49

МиФ, 03.08.2011.

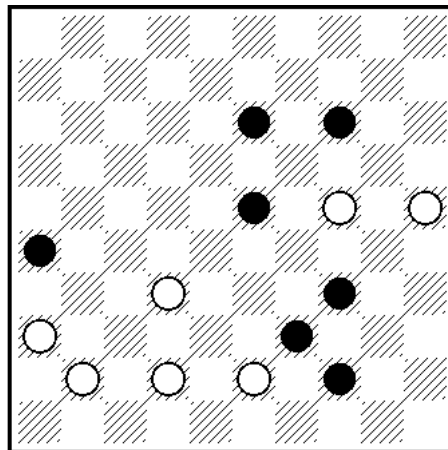
44(29)11(38)7.1(20)15(40 A)35(10)4(43)22(49)34(21)43.44.44+.

A (10)4(43)22(40 B)45(49)22-18(1)22+.

B (49)45(21)27+.



A45 М.Федоров



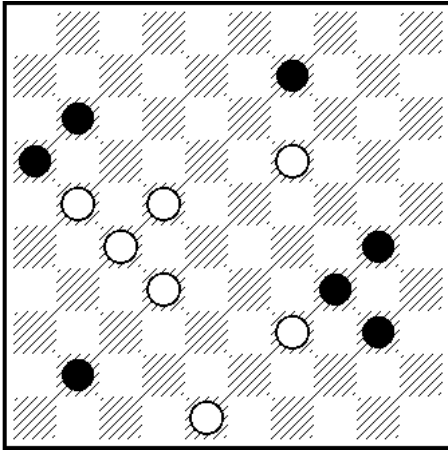
A46 М.Федоров

11.12.18.22.33.45 = 21.23.30.34.40.43.44

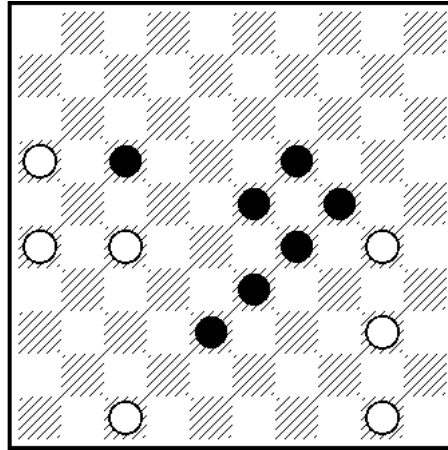
439.6(50)23.17.8+.

13.14.23.26.34.39.44 = 24.25.32.36.41.42.43

427.240.49(37)20.43.37.27+.



A47 А.Катюха



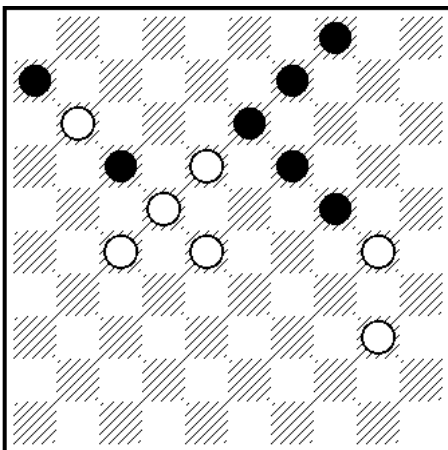
A48 А.Катюха

9.11.16.30.34.40.41 = 19.21.22.27.32.39.48

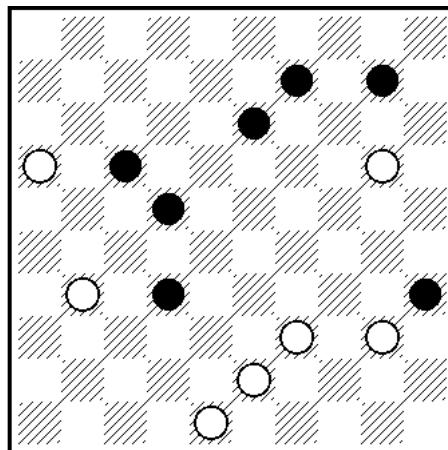
227.13.4.49+.

17.19.23.24.29.33.38 = 16.26.27.30.40.47.50

42.28.13(27)11.21+.



A49 Е.Копылов



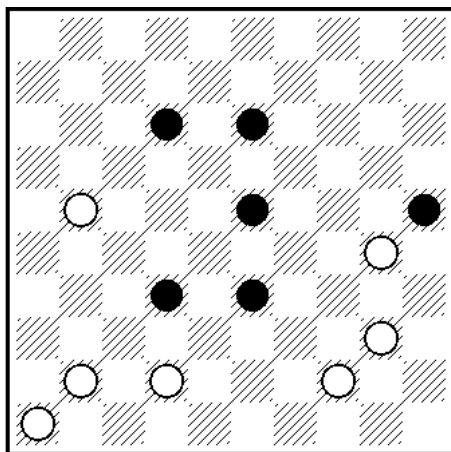
A50 Е.Копылов

4.6.9.13.17.19.24 = 11.18.22.27.28.30.40

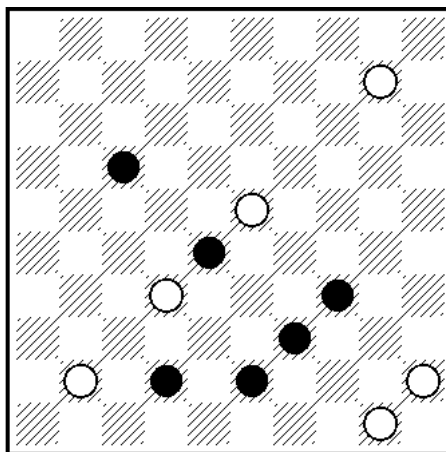
23.3.9(17)26.22.49+.

9.10.13.17.22.32.35 = 16.20.31.39.40.43.48

14.3(338)26.43.27(22x31)27.27+.



A51 В.Матус



A52 В.Матус

12.13.23.25.32.33 = 21.30.40.41.42.44.46

17.37(50)38.37.26+.

17.28.34.39.42.43 = 10.23,32.41.45.50

5.40(45 A)44(50 B)239.6+.

A (19)48.44.6+.

B (19)48.6+.

Category B

2.3.2. Категория «В». Дамочные суперминиатюры-100.

С дамами в Начальном положении. К участию допускаются произведения со следующим соотношением сил : 4(ч)х5(б), 4х6, 5х5, 5х6, 6х5. Количество дамек с обеих сторон не регламентируется.

Тема – не менее двух ТВ. Тематическими считаются варианты, которые об – разуются при тихом или ударном ходе черных в любой стадии решения дамочной миниатюры. В одном(любом) из ТВ авторского решения должна быть осуществлена жертва не менее одной белой дамки.

Пример. Автор М. Цветов (Беларусь-2010):

Черные: 13, 25, 32, D17, D21 (5)

Белые: 12, 30, D29, D34, D45 (5)

Решение: 50(3A)28(тематический ход), 9(тематический ход), 48(тематический ход)+. A(8)18(тематический ход), 3(16B)21(тематический ход), 45, 26(38)

48+. B(26)43, 21(тематический ход)(17)21(40C)17(45)50+. C(39)49+.

VP, A, B – тематические варианты.

2.6.3. В категории «В» - новые или опубликованные в традиционных изданиях, или Интернете. Лимит срока давности для публикации – отсутствует.

2.3.2. Category «B». Super miniature-100 with Kings.

Kings in initial position. Legal material balance: 4(b)х5(w), 4х6, 5х5, 5х6, 6х5.

Theme: the problem should have at least 2 (two) thematic variations which are generated at any stage of king problem solution during black jump or forcing. At least one (any) variation shall contain at least 1 (one) white King sacrifice.

Sample: M. Tsvetov, "Belarus-2010"

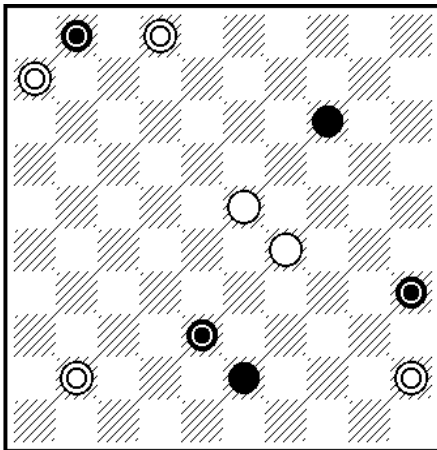
13, 25, 32, D17, D21 (5) = 12, 30, D29, D34, D45 (5)

Solution: 50(3A)28.9.48+. A(8)18.3(16 B)21.45.26(38)48+.

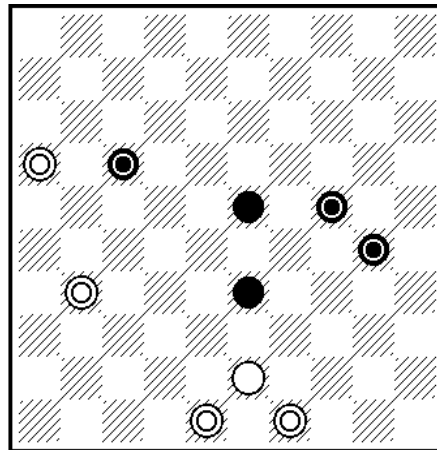
B(26)43.21(17)21(40 C) 17(45)50+. C(39)49+.

VP, A, B – thematic variations.

2.6.3. Positions are eligible to participate in category "B" if they are new or published in traditional media or Internet. No time limitation for publication.



B01 V.Bieliauskas



B02 V.Bieliauskas

14.43.D1.D35.D38 = 23.29.D2.D6.D41.D45

МиФ , 2011-02-13

22(15 **A**)41-36(40)10(31 **B**)49+.

A (20)22-13(8 **C**)15 **ZZ**₁(34)10(48)42(46)5+.

B (27)13.48+.

C (29)10.15(49)38(5)46+.

Z 10?(29 **Y**)=

Y (34?)15(48)42+.

Z₁ 48?(29)=.

23.33.D17.D24.D30 = 43.D16.D31.D48.D49

МиФ , 2011-04-08

13(8 **A**)21.39(43 **B**)3+.

A (2)438.25(19)30.2+.

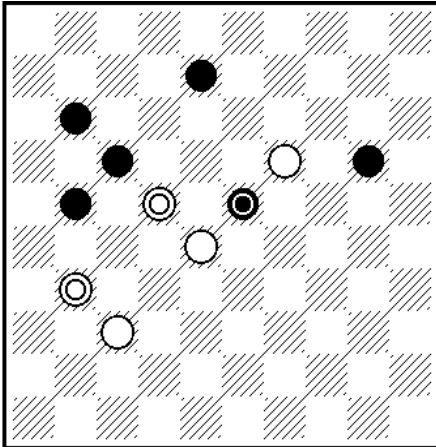
B (44)37.3+.

[Дополнение судьям : На МиФ-у 2010-09-26 мной было опубликовано зеркальное отображение этой позиции \(в соревнованиях не участвовала \) :](#)

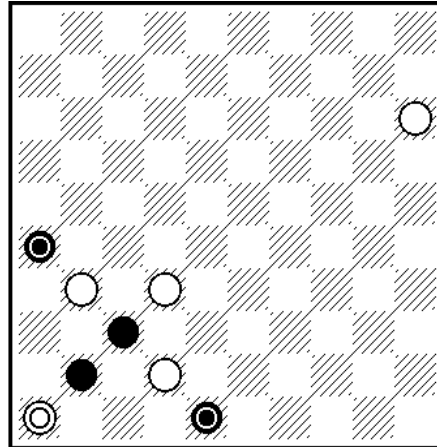
[2.20.23.33.D17.D21.D24 = 12.13.43.D36.D48.D49 ...138.25\(8A\)30.38\(43](#)

[B\)3+. A \(3\)439.16\(17\)21.3+.](#)

[B \(42\)40.2+.](#)



B03 И.Ивацко



B04 И.Ивацко

8.11.17.20.21.D23 = 19.28.37.D22.D31

4(46 **A**)31-22(5 **BC**)15.46+.

A (41)31-22(28)14.46+.

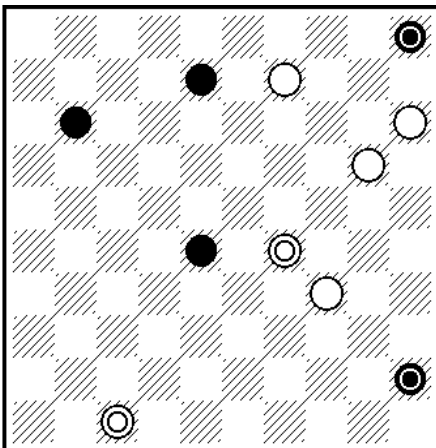
B (28)14.5+.

C (14)15.10 +.

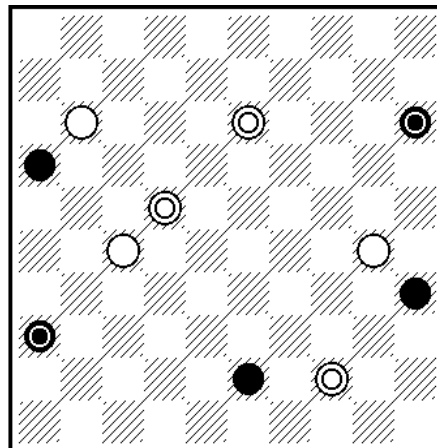
37.41.D26.D48 = 15.31.32.42.D46

10.14(37)41(5 **A**)46+.

A (46)5+.



B05 Н.А.Лешкевич



B06 Н.А.Лешкевич

8.11.28.D5.D45 = 9.15.20.34.D29.D47

14(23 **A**)16.10.16-38.3+.

A (19)29-38(4)10.16(33)21/27/32/43+.

16.35.43.D15.D36 = 11.27.30.D13.D22.D44

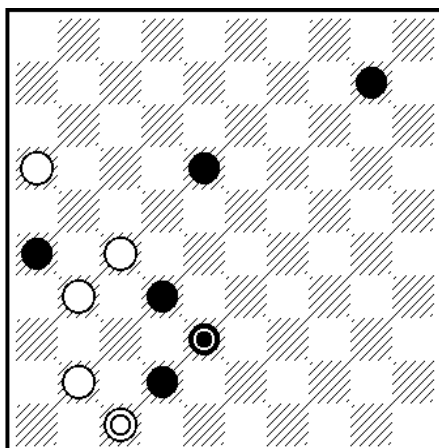
44-33.4(7 **AB**)22-9.13.48+.

A (18/13/9)49(7 **C**)2.30/35+.

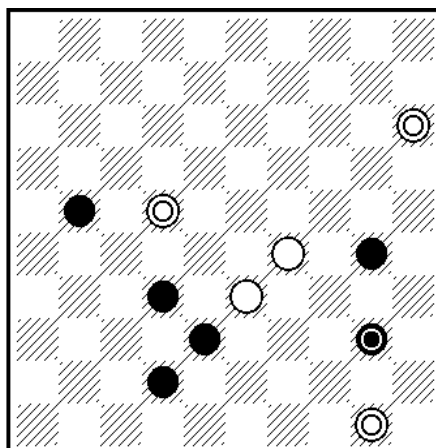
B (24) **VP**+.

C (24)35.27/32/38/43/49+.

L : [16.35.43.D6.D36](#) = [12.17.18.24.27.30. D13.D22.D44](#) ...7(1)11(15)...



B07 A.Ныч



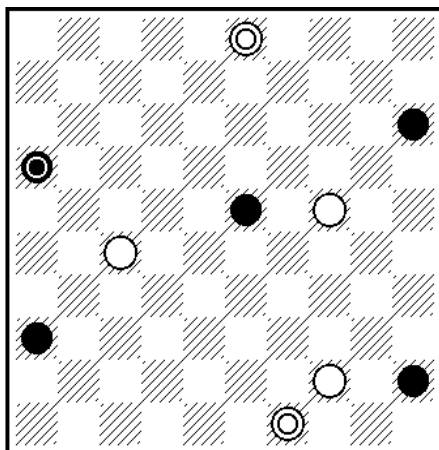
B08 A.Ныч

10.18.26.32.42.D38 = 16.27.31.41.D47

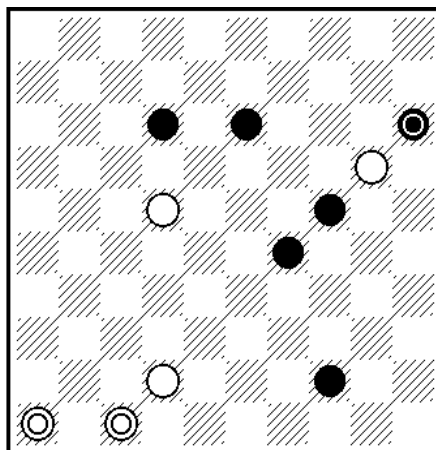
37(41)36(37 A)47.31.27+.
A (21)27.22.47+.

21.30.32.38.42.D40 = 29.33.D15.D22.D50

228.39(43 A)20.48+.
A (29)16.47+.



B09 M.Tsvetov



B10 M.Tsvetov

15.23.36.45.D16 = 24.27.44.D3.D49

240(32 A)16.40.26(30 BC)31.35(39)49+ ; VP₁ (32)16(30)31.35(39)49+.
A (24)40(43 D)35.14(39)49+.
B (41)37.28+ ; B₁ (32)16(41)37.28+.
C (249)31.25(33)14(29)20(34)38(39E)49+ ; C₁ (32)16(249)31.25(33)
14(29)20(34)38(39 E₁)49+.
D (34)26(43 B₁C₁VP₁)39.37.33(37)47+.
E (40)33.50+ ; E₁ (40)33.50+.

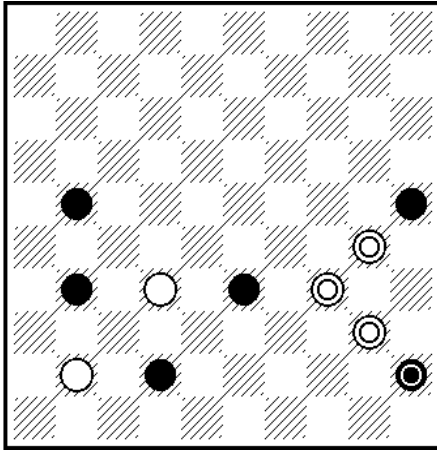
12.13.24.29.44.D15 = 20.22.42.D46.D47

МиФ , 12-10-2012

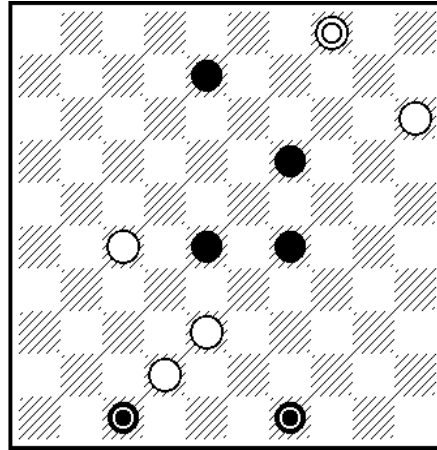
18(22 A)19.38.33.49+.

A (23)49.42-38(35 B)33.2+.

B (15)33.4+.



B11 В.Шульга



B12 В.Шульга

21.25.31.33.42.D45 = 32.41.D30.D34.D40

27(22 A)37.1(29 BC)45.28+.

A (32)37.1(18 D)27/22+.

B (25x34)28+.

C (18)28+.

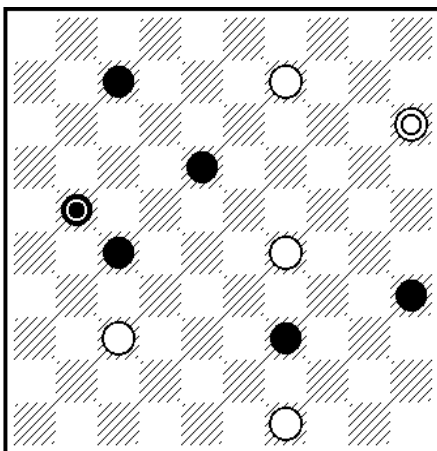
D (29)45+.

8.19.28.29.D47.D49 = 15.27.38.42.D4

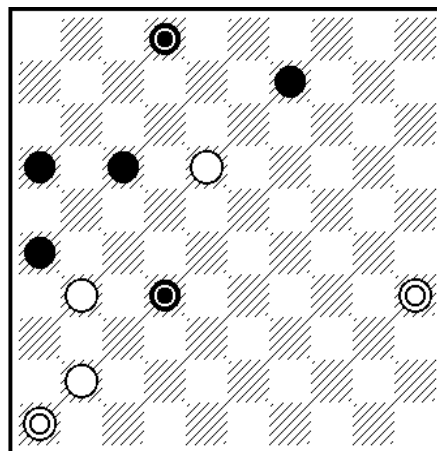
"Спортивная панорама" , 2011 г.

27-22(13 A)24.2+.

A (18)2(38)24.24+.



B13 Н.Грушевский



B14 Н.Грушевский

7.18.27.35.39.D21 = 9.29.37.49.D15

493.9-4(31 A)22.23.1+.

A (26)31[*] .2(40)11(45)50+.

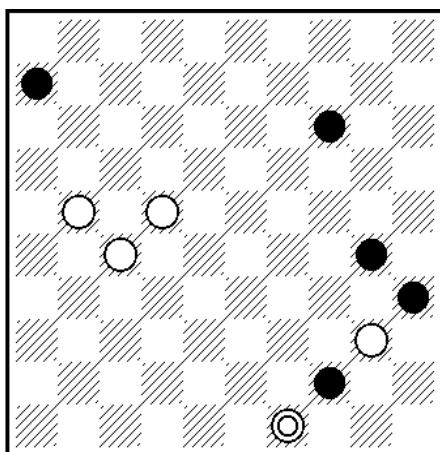
[*] Н.Грушевский : в соответствии с п.1.4.1 Правил такая жертва считается «экономичной», ибо взятие двух шашек совершает черная дамка с возникновением Тематического варианта, т.е. с получением дополнительного эффекта

9.16.17.26.D2.D32 = 18.31.41.D35.D46

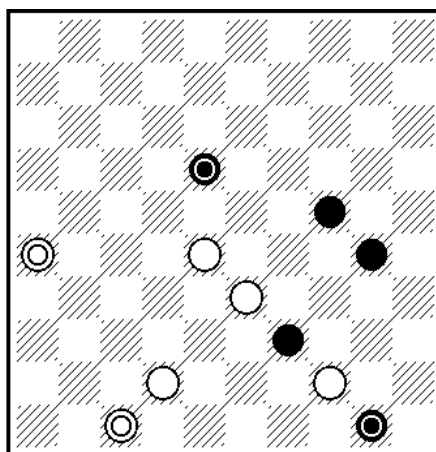
36 Z .31.21(17 A)18-13.26+.

A (27)18-13.36+.

Z 37?.21.18-13(19.41)=.



B15 A.Moiseyev



B16 A.Moiseyev

6.14.30.35.44 = 21.22.27.40.D49

MiF -2010

43(34 A B VP₁)9(50)3.22.22-17.50.6+. VP₁ (50)3... VP+.

A (11)3(50)21-17.6(49)22-17.17.17+. A₁ (11)6(50)21-17.17.17+

B (49)3.22-17(50 A₁)16.17.7.16+.

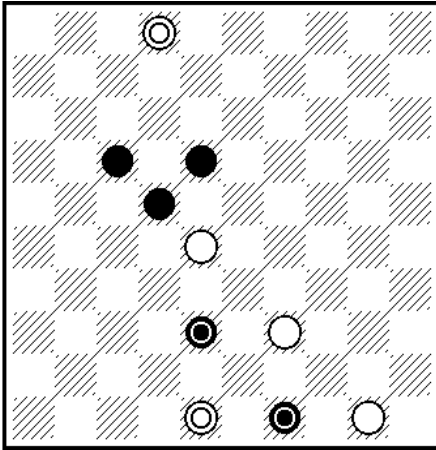
24.30.39.D18.D50 = 28.33.42.44.D26.D47

22(48 A)38.15(33 B)42(31 B₁)35+.

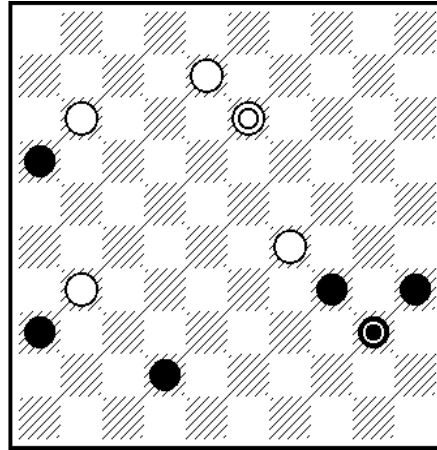
A (17)20.38.35+.

B (39)15-42(31)25(32)20(37)47+.

B₁ (37)25 same as B+.



B17 А.Сапегин



B18 А.Сапегин

17.18.22.D38.D49 = 28.39.50.D2.D48

44(40 A)35.39.34(38)48+.

A (35)43.49+.

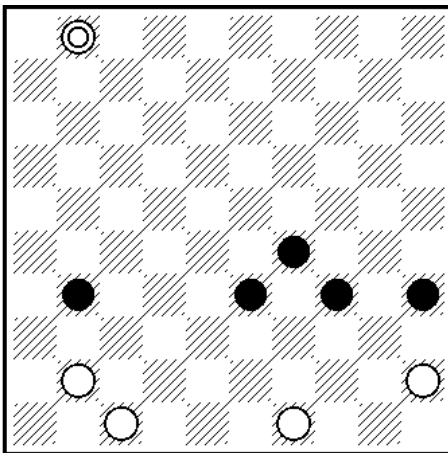
16.34.35.36.42.D40 = 8.11.29.31.D13

2(27 A)30.35.2+.

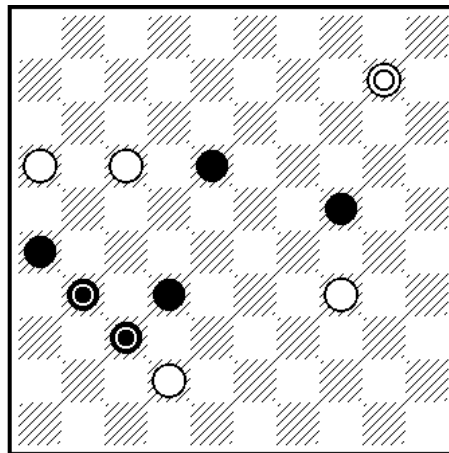
A (7)11(23 B)30.16.48+.

B (27)30.35+.

L: [16.34.35.36.42.D6 = 7.8.11.17.27.31.33.44.D13 ... \(1\)29\(40\)...](#)



B19 Б.Иванов



B20 Б.Иванов

29.31.33.34.35 = 41.45.47.49.D1

40 Z Z₁ (45 A)40(44 B)40.3740+.

A (44)40.40.37.40+.

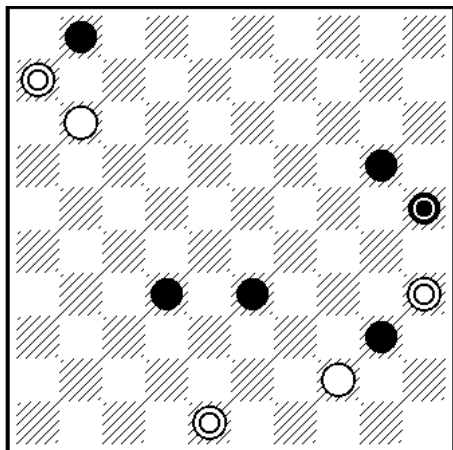
B (34)37.40.40+.

?? Z 6?(37)39(40) =

Z₁ 44?(33-39.36.44)=.

18.24.26.32.D31.D37 = 16.17.34.42.D10

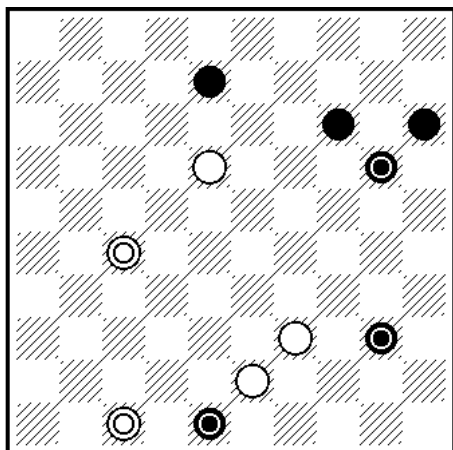
15 Z(30 A)13.36+.
 A (25)9.36+.
 Z 4?(30 Y)=.
 Y (25?)20.36+.



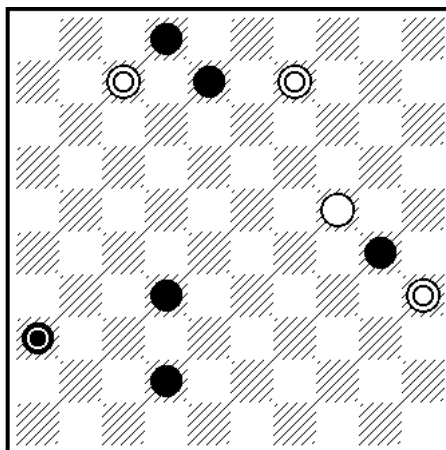
B21 И.Навроцкий

1.20.32.33.40.D25 = 11.44.D6.D35.D48

7(12 A)39(43 B)38.16+.
 A (49)50.50-44.8(24)30+.
 B (49)39-44.8(24)30+.



B22 Р.Шаяхметов



B23 Р.Шаяхметов

8.14.15.D20.D40.D48 = 18.39.43.D27.D47

438(12 AB)22.45(1 CD)22-18.25+.
 A (7)16.45+.
 B (1)22.45+.
 C (13)20.7/1+.
 D (26)17.7/1+.

2.8.30.32.42.D36 = 24.D7.D9.D35

4(19 A)13(11 BC)47+.

A (11)49.47+.

B (9)47+.

C (19)7-18(9)9x27x47(7 D)33(12 D₁)22(24)13(29)9 Blonde, 1800. (33 C₁)
3(18)9(23)14(29)20(34)38(40 E)33(45)50+. C₁ (17)3(33)21+.

D (23)33(7)6(12)1(18 F)7+.

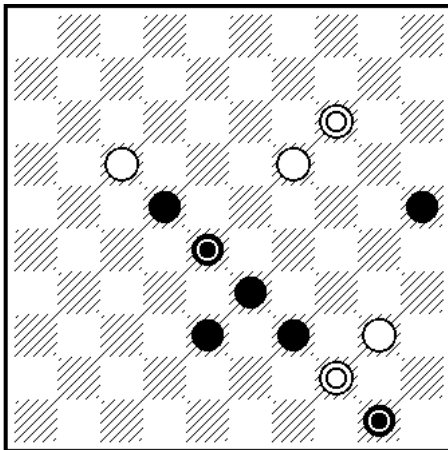
D₁ (23)6(12)1(18)7 +.

E (39)49+.

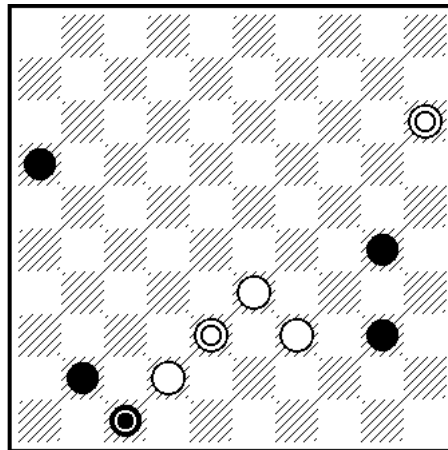
F (29)1 +.

Белая дамка на поле 9 нужна для доказательства легальности. Готовые удары нужны для устранения побочных решений.

Легальность : [2.8.19.30.32.42.D36 = 13.24.D9.D35.D40 ... \(12\)7\(8\) ...](#)



B24 М.Федоров



B25 М.Федоров

22.25.33.38.39.D28.D50 = 17.19.40.D14.D44

5(14/10 A)30.39+.

A (11)19-14.30.6.50+.

L : [11.22.25.33.39.D28.D50 = 19.21.26.31.40.42.47.D14.D44 ... 17\(16\)21.41...](#)

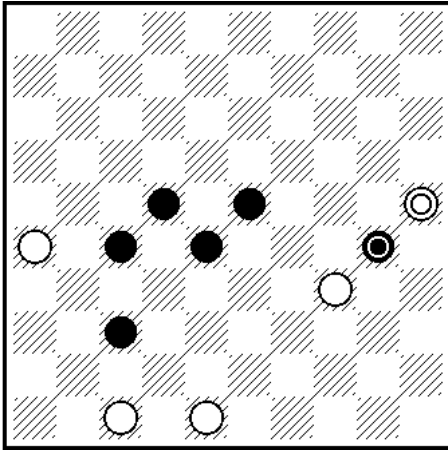
16.30.40.41.D47 = 33.39.42.D15.D38

34.21(27 A)42-38(33 B)45(32 C)29(37)47+.

A (38/20)36.35+.

B (29/20)35+.

C (33)34(38)48+.



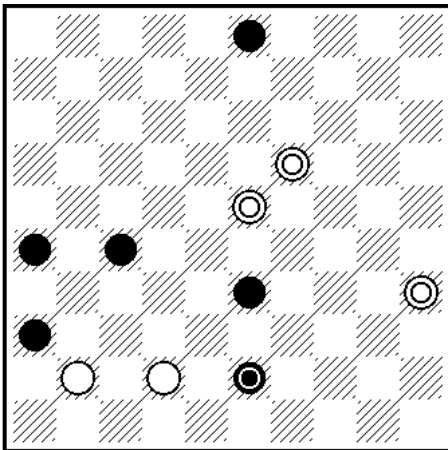
B26 N.Doubovy

22.23.27.28.37.D30 = 26.34.47.48.D25

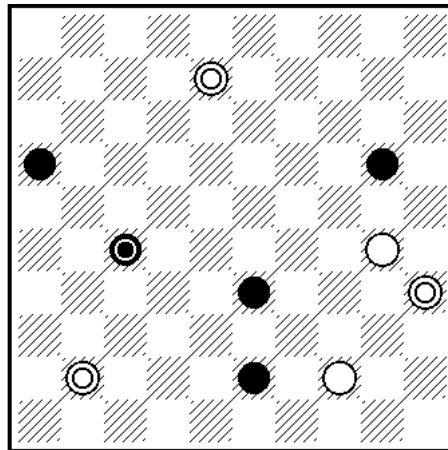
472(43)39.21(30 AB)18(13)23+.

A (34)32.29+.

B (16)394.27(33)43+.



B27 А.Катюха



B28 А.Катюха

3.26.27.33.36.D43 = 41.42.D19.D23.D35

28.48(26-31 A)26(43 B)49(48)21 Z (8 C)3(39)30.48+.

A (8)2(26-31)26(43)48(49)40.48-30+.

B (8)2(43)48(49)40.48-30+.

C (39)43.19-37+.

Z 16?(8)=.

16.20.33.43.D27 = 30.44.D8.D35.D41

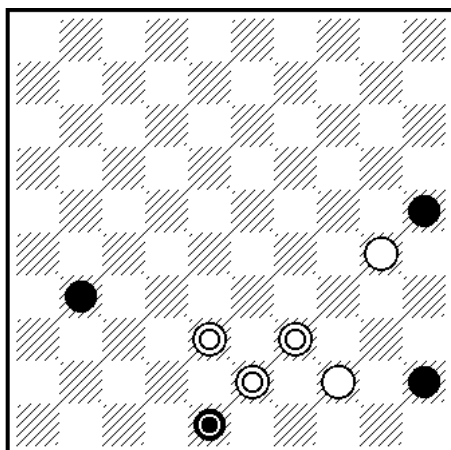
39(25)36(27-38 ABab)350.21.32(39)49+.

A (49)21.44+.

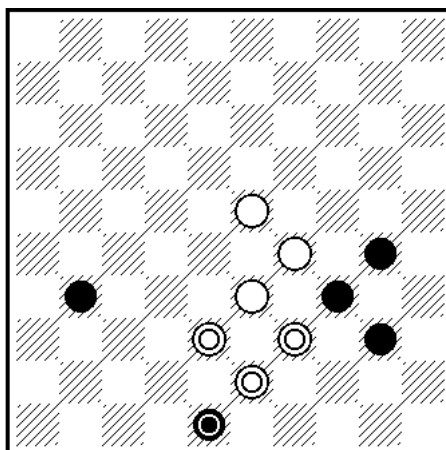
B (32)350.21.37/46+.

a (338)9(21 c)26(24)2(43)16(48)9-31 [аут. можно и 9-14+] (39)43.37+.

b (4)350 8-13+. c (24)30.25+.



B29 Е.Копылов



B30 Е.Копылов

25.31.45.D48 = 30.44.D38.D39.D43

40(25x34)25(45x34)30(36 A)38-43.48(41)37.20(37)47+.
A (48-37)42.34/43.26+.

30.31.34.40.D48 = 23.29.33.D38.D39.D43

24.25(28x39 A)45(36 B)38-43(39)48(41)37.29(37)47+.
A (34)26.17(40-44)38-33.50+.
B (48-37)42.45-34.26+.

Category C

2.3.3.Многовариантные миниатюры -100.

Без дамок в Начальном положении. К участию допускаются произведения со следующим соотношением сил : 4(ч)х5(б), 4х6, 5х5, 5х6, 6х5, 6х6, 5х7, 6х7, 7х6, 7х7.

Тема – не менее двух ТВ. В авторском решении тематическими считаются только те варианты, которые образуются при разделении на варианты ударным ходом черных в любой стадии решения композиции.

Пример. Автор В. Матус (PWCP-2):

Черные: 1, 19, 20, 30, 36, 40 (6)

Белые: 6, 9, 11, 18, 33, 41 (6)

Решение : 7, 4, 1(29 A)418, 28(45)50+. A(24)14, 45+.

VP, A - тематические варианты.

2.6.4. В категории «С» - новые или опубликованные не ранее 01-01-2011г. в традиционных изданиях, или Интернете.

2.3.3. Category «C». Miniature-100 with multi-variations.

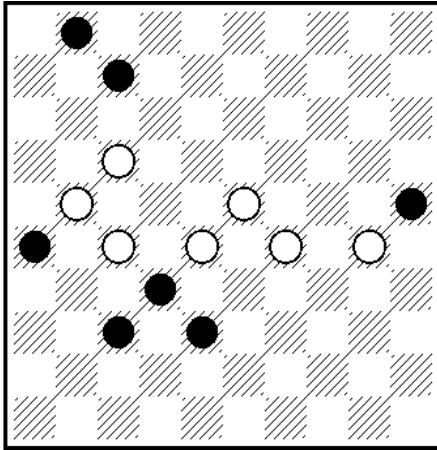
No Kings in initial position. Legal material balance: 4(b)x5(w), 4x6, 5x5, 5x6, 6x5, 6x6, 5x7, 6x7, 7x6, 7x7.

Theme: solution shall have at least 2 (two) thematical variations where split by variations is occurred during black jump.

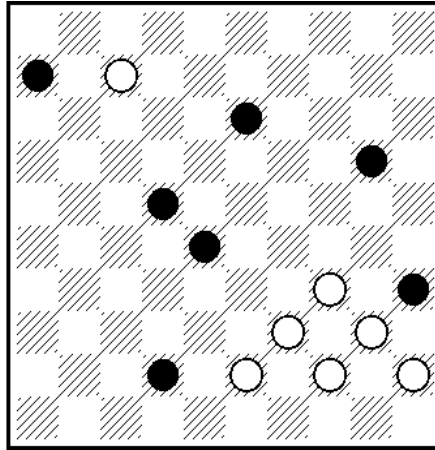
Sample: V. Matus, "PWCP-II".

1, 19, 20, 30, 36, 40 (6) = 6, 9, 11, 18, 33, 41 (6)
 Solution: 7, 4, 1(29 A)418.28(45)50+. A (24)14.45+.
 VP, A – thematical variations.

2.6.4. Positions are eligible to participate in category "C" if they are new or published after 2010 (starting January 1, 2011) in traditional media or Internet.



C01 М.Левандовский



C02 М.Левандовский

1.7.25.26.32.37.38 = 17.21.23.27.28.29.30

«Горизонты шашек» 2, 2011г.

18.8(17)3(23 A)18(12.12)22+.

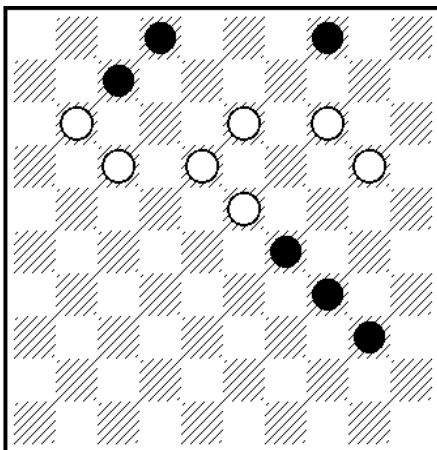
A (21)22.2+.

6.13.20.22.28.35.42 = 7.34.39.40.43.44.45

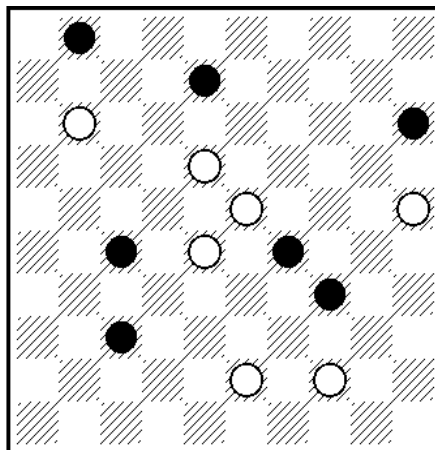
«Горизонты шашек» 10, 2012г.

38.2(24)32(30.50)16(11 A)2.40.7+.

A(44)49+.



C03 Э.Скляр



C04 Э.Скляр

2.4.7.29.34.40 = 11.13.14.17.18.20.23

10.8.2(18 A)49.16(17 B)7(182)40(28)49(33)43(22 C)16(39)11(44 D)50+.

A (11)3x35x6.1(40)45+.

B (40)45+.

C (21)16(39)49+.

D (43)48+

1.8.15.27.29.34.37 = 11.18.23.25.28.43.44

МиФ , No 1644

7.7.23.2(39 **A**)24(48 **B**)40(39 **CC**₁)24-20.34.34+.

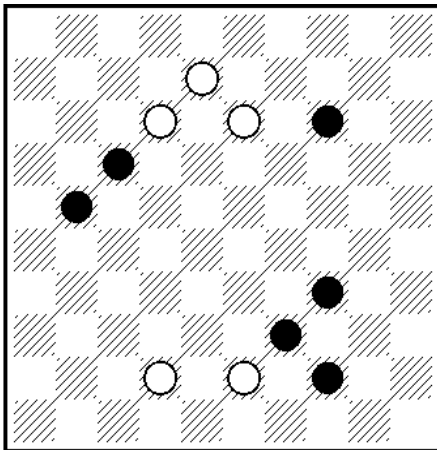
A (31)41 z(33)46(36)23(38)45.23+.

B (50)39.14.25+.

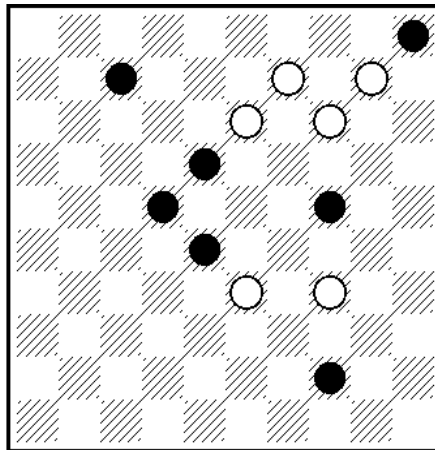
C (20)15(37)42.34.34+.

C₁ (37)42.34.34.29/30+.

z 46?(33)41(20.38.37)=.



C05 А.Коготько



C06 А.Коготько

14.17.21.34.39.44 = 8.12.13.42.43

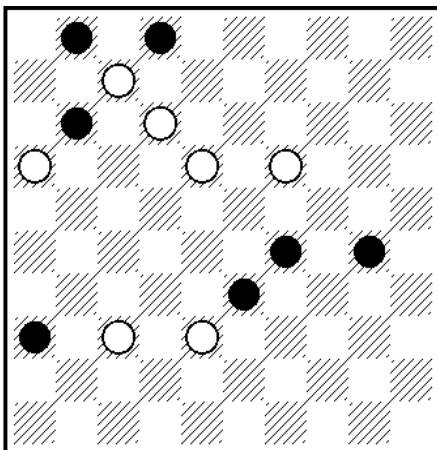
3(37 **A**)26.49+.

A (19)25.49+.

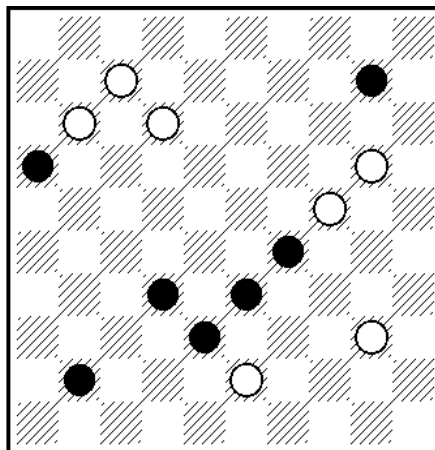
5.7.18.22.24.28.44 = 9.10.13.14.33.34

3(30 **A**)17.3.50(11)6+.

A (20)25.2.49+.



C07 V.Bieliauskas



C08 V.Bieliauskas

1.2.11.29.30.33.36 = 7.12.16.18.19.37.38

МиФ , 2011-04-08

31(42 **A**)8(14)7(11)3.47+.

A (27)8(14)7(13)1.48+.

10.16.29.32.33.38.41 = 7.11.12.20.24.30.43

МиФ , 2011-06-20

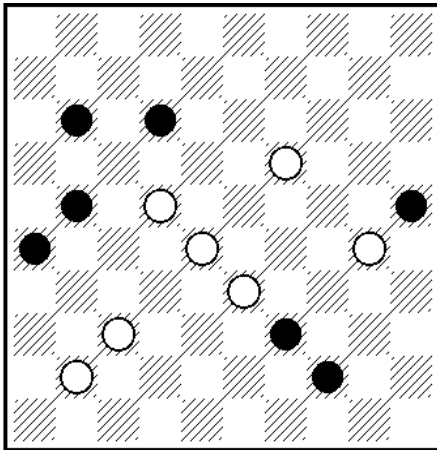
2.15(49 **A**)4(19)38.36+.

A (20)4 **Z**.4x36x15.15-24(19)24(37)47+.

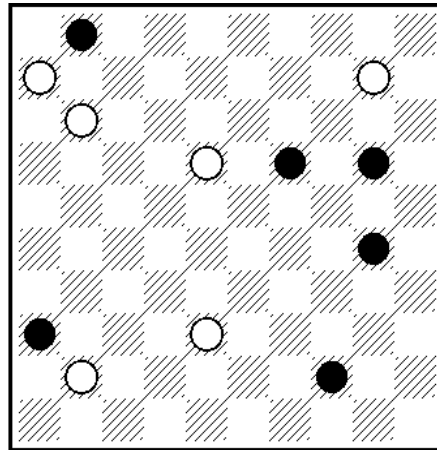
Z 24?.249(13 **Y**)=.

Y (8?)2x24x47x15(37)47+.

[[L : 10.22.29.32.33.38.41 = 07.11.12.20.21.24.40.49 ... \(27\)43\(16\)...](#)]



C09 Г.М.Андреев



C10 Г.М.Андреев

11.12.21.25.26.39.44 = 19.22.28.30.33.37.41

«Белорусская нива» Минск., 02. 04. 2011 г.

31.17(5 **A**)8.2.46+.

A (10)8.2.5(33)32(39)49+.

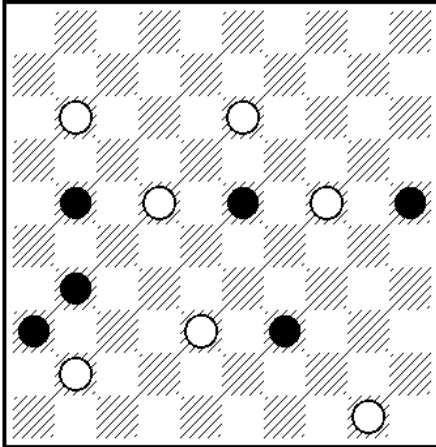
1.19.20.30.36.44 = 6.10.11.18.38.41

Опубликована на просторах интернета.

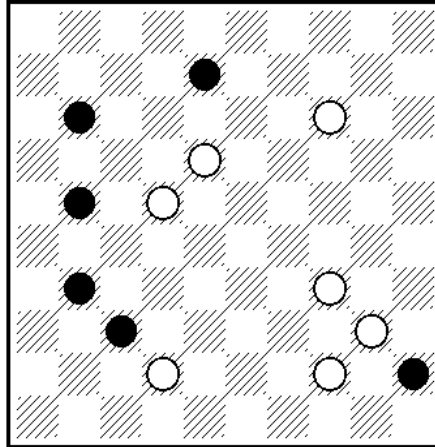
7.5.1(33 **AB**)14.50+.

A (24)14.49+.

B (29)18.50+.



C11 И.Ивацко



C12 И.Ивацко

21.23.25.31.36.39 = 11.13.22.24.38.41.50

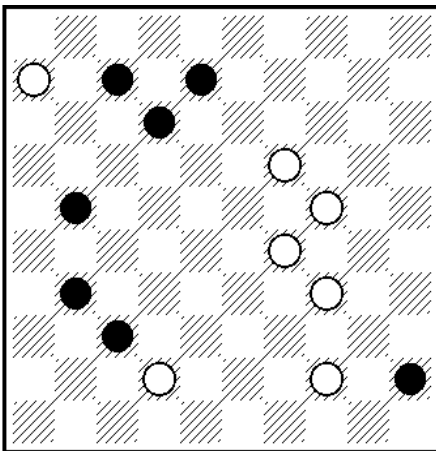
9.20(6)3.34(11 A)39.39+.

A (1)50-45 .34+.

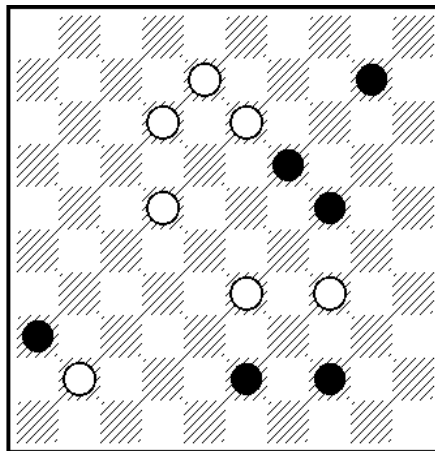
8.11.21.31.37.45 = 14.18.22.34.40.42.44

10.5(25)34(50 A)12.6+.

A (17)5-10.13.6+.



C13 Н.А.Лешкевич



C14 Н.А.Лешкевич

7.8.12.21.31.37.45 = 6.19.24.29.34.42.44

23.18.40(13 A)1.3+.

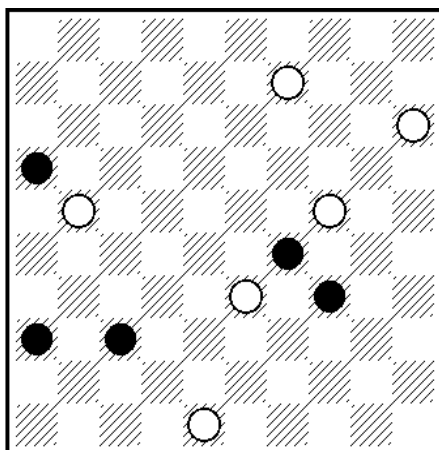
A (19)1.2+.

10.19.24.36.43.44 = 8.12.13.22.33.34.41

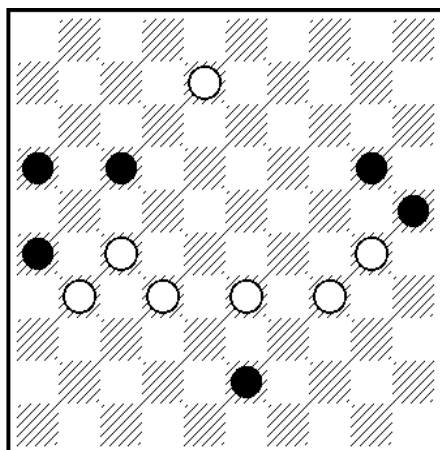
18.2(17 A)12.1.5+.

A (40/45)2-7.1(7 B)5+.

B (12)4+.



C15 А.Ныч



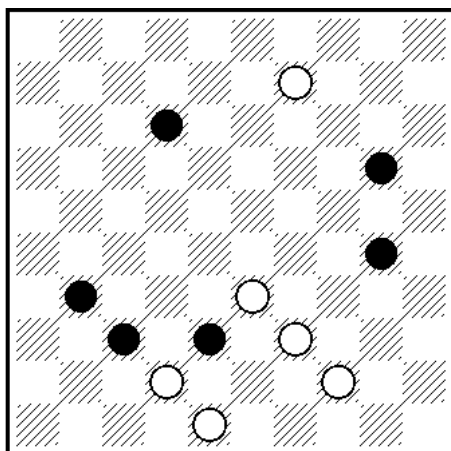
C16 А.Ныч

16.29.34.36.37 = 9.15.21.24.33.48

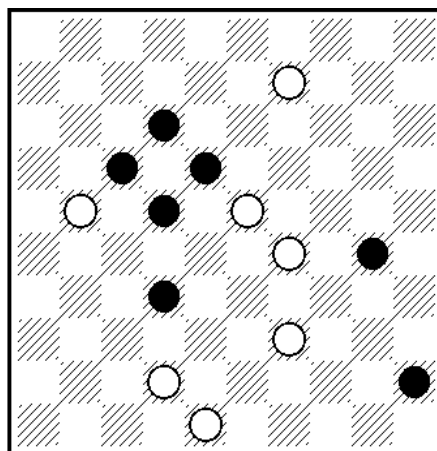
42.3(20 A)31(167)13(41)19(47)24.24+.
 A (27)25.30(41)19(47)24.24+.

16.17.20.25.26.43 = 8.27.30.31.32.33.34

21.3(34 A)48.45+.
 A (37)45.15+.



C17 М.Тsvetov



C18 М.Тsvetov

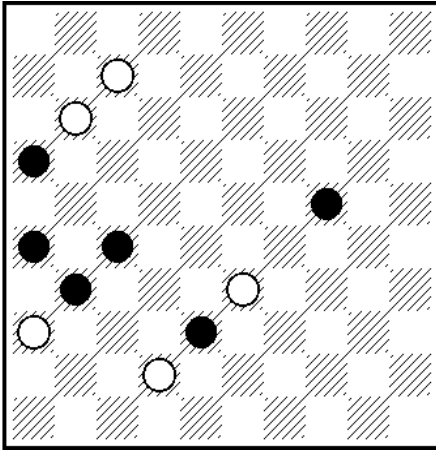
12.20.30.31.37.38 = 9.33.39.42.44.48

МиФ , 28-09-2011.

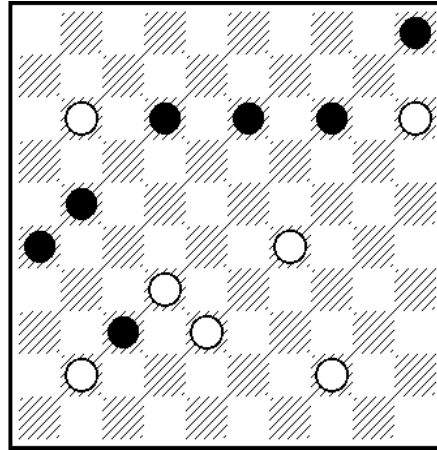
43.29.3(18 A)22.50+.
 A (23)45+.

12.17.18.22.30.32.45 = 9.21.23.29.39.42.48

38.40(26 A)3(34B)44.35(40 CD)33(31)482(36)37(45)50+. VP₁(26)44.35...+.
 A (34)3(29 VP₁)20.35(39)49(31)42(36)37+.
 B (29)35.44(31)42(36)37+.
 C (33)38(39)49(31)42(36)37+
 D (31)26(39)17+



C19 В.Шульга



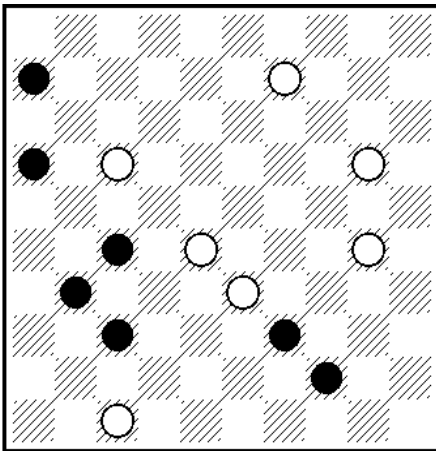
C20 В.Шульга

16.24.26.27.31.38 = 7.11.33.36.42

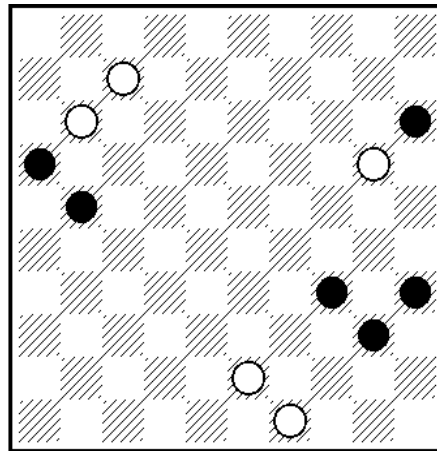
1(7 A)15(47)33-29.21.27+.
A (47)1-29.15.2.19 (42)37.27+.

5.12.13.14.21.26.37 = 11.15.29.32.38.41.44

6(46)1.25(27 A)10.36(31)16+.
A (32)14.4(27)36(10)41(15)37(20)42(25)48+.



C21 Н.Грушевский



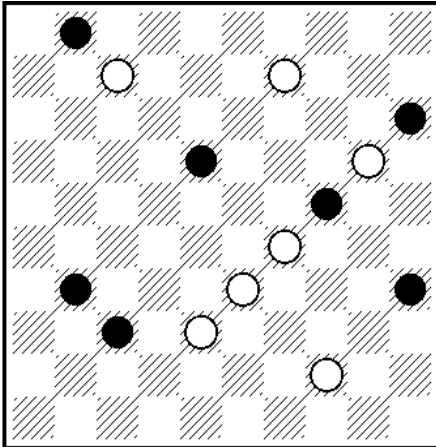
C22 Н.Грушевский

6.16.27.31.37.39.44 = 9.17.20.28.30.33.47

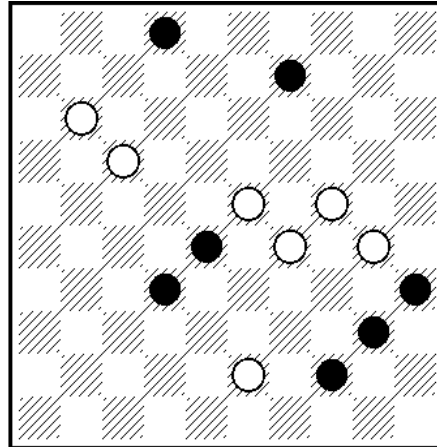
11 Z(7 A)41.3.26.2+.
A (17)41.23.3.26+.
Z 41? 11.3(17)18.36(33)27(39)49(21.44)=.

15.16.21.34.35.40 = 7.11.20.43.49

44.2(24 A)32.2.11.50+.
A (7)25 Z.34(30)25.39.50+.
Z 30?(35x24.20)=.



C23 A. Moiseyev



C24 A. Moiseyev

1.15.18.24.31.35.37 = 7.9.20.29.33.38.44

40(44 **A**)32.3(33 A_1)12.12x29x26.49+.

A (12)32.3(44 **B**)22.50+. A_1 (12)(22.50+.

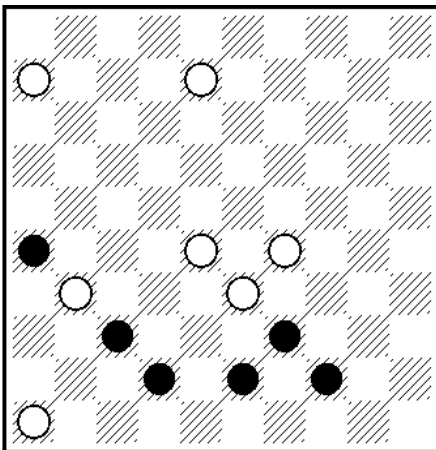
B (33)25(44)39.49+.

2.9.28.32.35.40.44 = 11.17.23.24.29.30.43

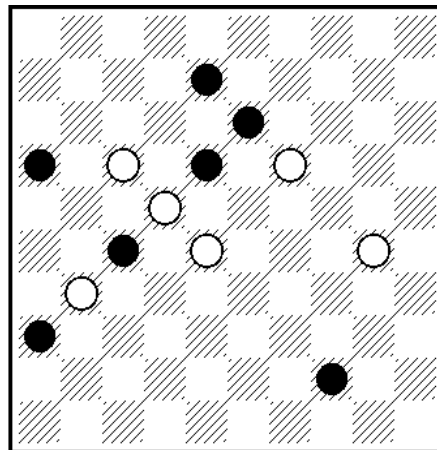
7.39(19 **A**)4(24 **B**)15.45+.

A (33)18.4.15(45)33.6(45)1+.

B (33)45.34(38)48+.



C25 A. Сапегин



C26 A. Сапегин

26.37.39.42.43.44 = 6.8.28.29.31.33.46

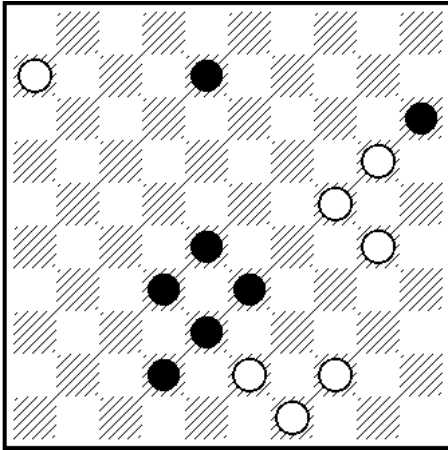
41.2(40 **A**)1.45.23.47+.

A (45)1.35.23.47+.

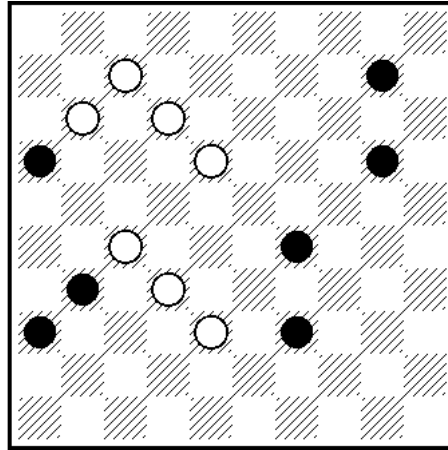
8.13.16.18.27.36.44 = 17.19.22.28.30.31

23.3.11(7 **A**)12.2.11(45)50+.

A (27)21.1+.



C27 Е.Факанова



C28 Е.Факанова

8.15.28.32.33.38.42 = 6.20.24.30.43.44.49

44-39.40.1.23.2(15x24 AB)19.48+.

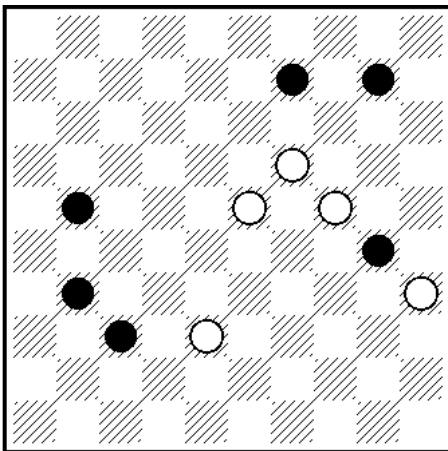
A (35x24)35.48+.

B (19)47.20/15(37)47+.

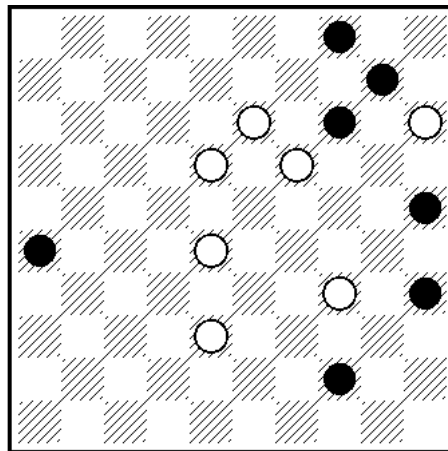
10.16.20.29.31.36.39 = 7.11.12.18.27.32.38

33(37 A)2.31.47+.

A (13)4(43)31.1.48+.



C29 Б.Иванов



C30 Б.Иванов

9.10.21.30.31.37 = 19.23.24.35.38

13.4(27 AB)10 Z(32.42)37.27+.

A (26.31)4(41)10(47a)15+ ; a (46)5+.

B (36)10(36-41)38-32.46+.

Z 15?(36 Y₁)10(36-41) =.

Y (41?)32+.

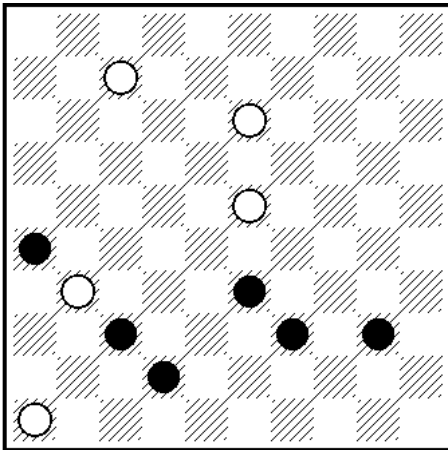
Y₁ (32?)36+.

4.10.14.25.26.35.44 = 13.15.18.19.28.34.38

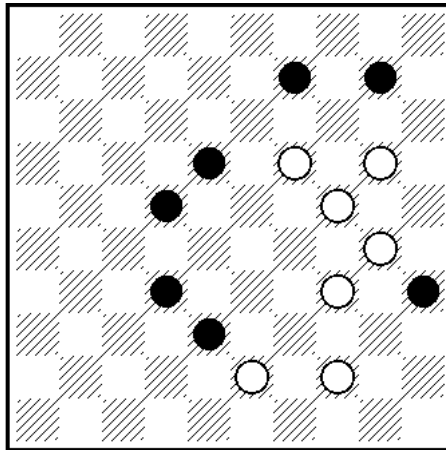
30.9.4(34 A)18(31 B)36.27.50+.

A (24)13(30)35.19/24+.

B (40)45.23/29+.



С31 И.Навроцкий



С32 И.Навроцкий

26.33.37.39.40.42 = 7.13.23.31.46

41.2.37(45 ABC)46.50+.

A (38)46.35+.

B (39)46.35+.

C (44)46.50+.

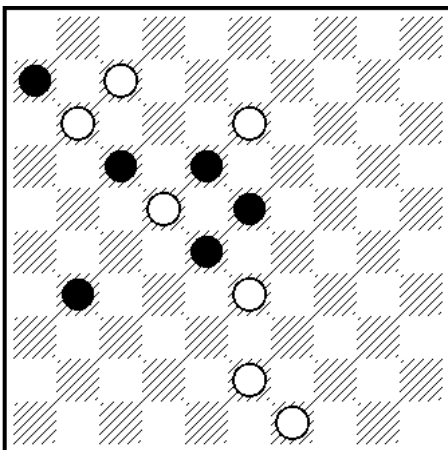
9.10.18.22.32.35.38 = 19.20.24.30.34.43.44

29.20-14.4(33 A)19-13.45+.

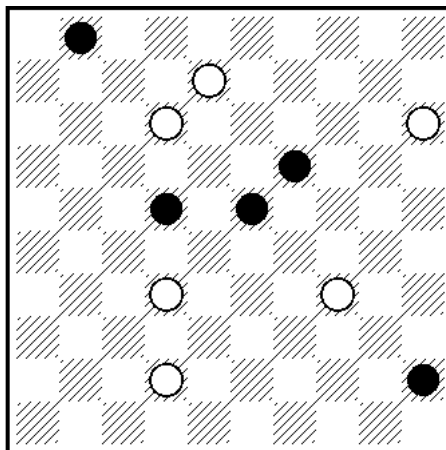
A (13)23.35(34 B)44 Z +.

B (33)30(38)48+.

Z 49?(39)=.



С33 Р.Шаяхметов



С34 Р.Шаяхметов

6.17.18.23.28.31 = 7.11.13.22.33.43.49

МиФ , 23-10-2012.

2.43.12(8 АВ)2+.

A (16)17+.

B (28)32/46+.

L : 3.6.14.15.17.18.25.27.31 = 9.11.13.20.22.24.28.33.35.38.39.43.49 ...
(19)23(28)32(29)33(24)30(34)19(23) ...

Для судей : Три удара на большинство , два удара на весу , новый турецкий удар , новая жертва дамки

1.19.22.23.45 = 8.12.15.32.34.42

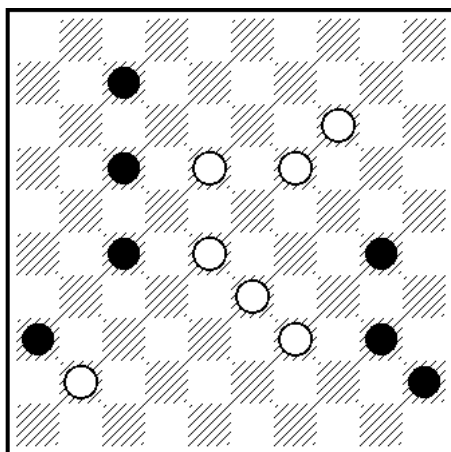
3(7 а)1(22-28)29.25.39(50 А)24 Z.13+.

А (24)20.24.24+.

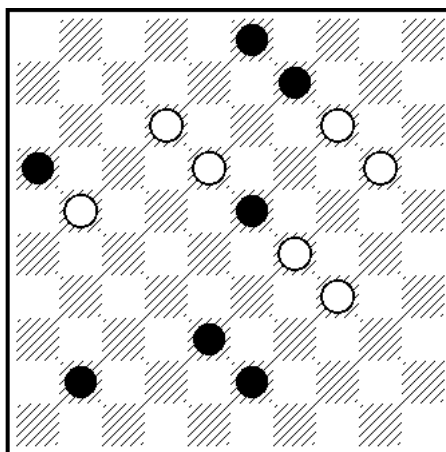
а (50)29.7+.

Z 6?(24.45)=.

Для судей : Показ темы жертвы двух дамек в двух композиционных вариантах осуществлен минимально рекордным для темы силовым соотношением 6х5. Отвлекающая жертва черных (24) показана в А и ЛС, чьи позиции тесно связанные между собой. На первом ходу у черных есть выбор из других ходов, приводящих к затяжной игре с выигрышем белых (проводкой в дамки белых 12 и 15), не показанные, чтобы не замусоривать решение.



C35 М.Федоров



C36 М.Федоров

7.17.27.30.36.40.45 = 14.18.19.28.33.39.41

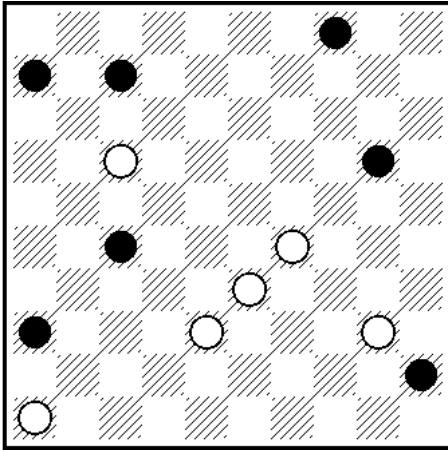
9.3.11(44 А)50+.

А (50)6.50+.

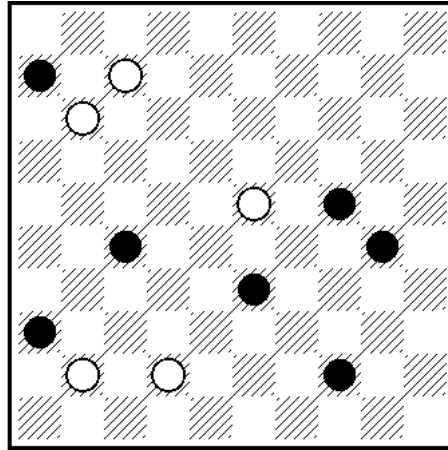
3.9.16.23.38.41.43 = 12.14.18.20.21.29.34

30.8.3(14 А)36.48+.

А (27)12.48+.



C37 А.Катюха



C38 А.Катюха

4.6.7.20.27.36.45 = 17.29.33.38.40.46

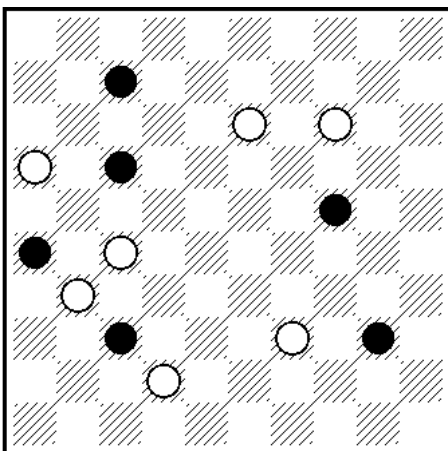
12.1(32 Aa)15.41.33-29.49+.
 A (11)15(10 b)31.28(17 B)23(22 C)41(31)18 Z.33+.
 B (31)23(17)19 (22)14(37)10(28)41 Z₁.5+.
 C (31)19(22)14(28)10(37)41.5+.
 a (41)15(47)339.16 +.
 b (31)41.33-29. 26+.
 Z 19?(36)417(27)=.
 Z₁ 5?(32)27(42)=.

L : [4.6.7.9.20.36.45 = 13.17.22.33.34.38.40.46 ...29\(27\) ...](#)

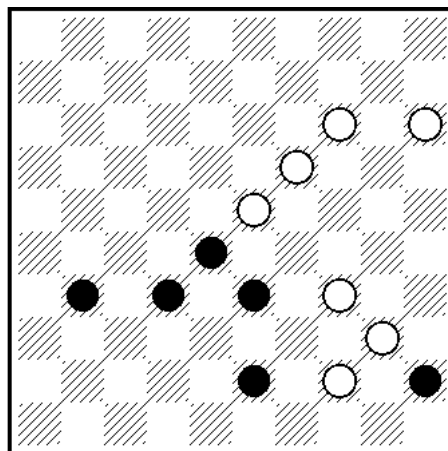
6.24.27.30.33.36.44 = 7.11.23.41.42

2.23-19(13 A)16.43(22)16(39 B)11+.
 A (17)16.21(39)49+.
 B (28)43+.

L : [2.6.24.27.30.36.44 = 7.11.18.23.28.41.42.D17 ...17-8\(33\)](#)



C39 В.Матус



C40 В.Матус

7.17.24.26.37.40 = 13.14.16.27.31.39.42

8.2(3 A)8.27.27+.
A (9)4.15(41)47.41.27+.

L : [7.17.24.26.29.37 = 13.14.16.27.31.33.39.42.44.48](#) 483(29x40) ...

28.31.32.33.43.45 = 14.15.19.23.34.40.44

29.39.4(43x34 A)25.26+.
A (45x34)49.36+.